



TAT NO.51/00659

บริษัท 365 แทรเวล แอนด์ แอนด์ แทรดดิง จำกัด

365 TRAVEL & TRADING CO.,LTD. (ใบอนุญาตประกอบธุรกิจนำเที่ยวเลขที่ 51/00659)

1849/9 ถนนร่วมแจ้งไชย ในเมือง เมืองนครราชสีมา นครราชสีมา 30000.  
1849/9 RUAM ROENG CHAI RD., MUANG NAKHONRATCHASIMA 30000.

**HOTLINE 062-365-9356**

“ 365 แทรเวล ที่มีความสุข เที่ยวได้ทุกวัน เราทำทัวร์ด้วยประสบการณ์ ดูแลจตุกรครบครันด้วยกัน ”

www.365travel.co.th  
365travelnet@gmail.com  
facebook.com/Tour365day  
365Travel  
@365Travel



GO EUROPE  
GO3LAX-CI008



# 11 วัน 8 คืน **คาสิโนสายลับ LAS VEGAS** CASINO ROYALE อเมริกาตะวันตก



The Sphere

พิชิตแกรนด์แคนยอน



อุทยานแห่งชาติ **โยเซมิตี**

สะพาน **โกลเดนเกต**



เที่ยว **ดิสนีย์แลนด์** จัดเต็ม

เริ่มต้น

# 139,900

เดิมจุ่มกับแสง สี เสียง และไฟสุดอลังการ

- นำท่านเยือน "เดอะสเฟียร์" โลกใหม่มีดีความบันเทิงแห่งลาสเวกัส
- ช้อปปิ้งเต็มอิ่มที่ TANGER BARSTOW FACTORY OUTLET

**วันเดินทาง** 19-29 ตุลาคม 68 139,900.- | 28 ธันวาคม 68 - 7 มกราคม 69 159,900.-

คาสิโนสายลับLAS VEGAS CASINO ROYALE อเมริกาตะ



11 วัน 8 คืน โดย CHINA AIRLINES (CI)

	โปรแกรมการเดินทาง	เข้า	เที่ยง	ค่ำ	โรงแรมที่พัก
1	สนามบินสุวรรณภูมิ - ไทยเป **บินผ่านเส้นเวลาสากล** ลอสแอนเจลิส - ซานตา โมนิกา - อนาไฮม์	✈	✈	🍷	DOUBLETREE BUENA PARK หรือเทียบเท่า
2	อนาไฮม์ - DISNEYLAND PARK เต็มวัน - อนา ไฮม์	🍷	X	X	DOUBLETREE BUENA PARK หรือเทียบเท่า
3	อนาไฮม์ - อونتาริโอ มิลล์ - ลาสเวกัส - เดอะ สเฟียร์ - โชว์ แสงสีเสียง	🍷	🍷	🍷	FLAMINGO หรือเทียบเท่า
4	ลาสเวกัส - อิสระเต็มวัน	🍷	X	X	FLAMINGO หรือเทียบเท่า
5	ลาสเวกัส - อุทยานแห่งชาติไบรซ์แคนยอน - เมืองเพจ - Horseshoe bend	🍷	🍷	🍷	BEST WESTERN PLUS หรือเทียบเท่า
6	เพจ - แอนเทอโลปแคนยอน - แกรนด์แคนยอน South rim - คิงแมน	🍷	🍷	🍷	HAMPTON INN KINGMAN หรือเทียบเท่า
7	คิงแมน - TANGER BARSTOW FACTORY OUTLET - เฟรสโน	🍷	X	🍷	HAMPTON INN FRESNO หรือเทียบเท่า
8	เฟรสโน - อุทยานแห่งชาติโยเซมิตี - ซานฟราน ซิสโก	🍷	🍷	🍷	DOUBLETREE SAN FRANCISCO หรือเทียบเท่า
9	ซานฟรานซิสโก - ล่องเรือชมอ่าวซานฟรานซิสโก - สะพานแขวนโกลเดนเกต - ยูเนี่ยนสแควร์- สนามบินซานฟรานซิสโก	🍷	🍷	✈	-
10	***เครื่องบินบินผ่านเส้นเวลาสากล***	✈	✈	✈	-
11	ไทยเป - สนามบินสุวรรณภูมิ	✈	-	-	-

กำหนดวันเดินทาง	ผู้ใหญ่พัก 2 ท่าน ท่านละ	พักเดี่ยว เพิ่มท่าน ละ	ท่านที่มีตัว โดยสารอยู่แล้ว ต้องการร่วม ทัวร์ (Join Land)	เด็กไม่เกิน 11 ขวบ พัก กับผู้ใหญ่ 2 ท่าน (ไม่มีเตียงเสริม)	ผู้ใหญ่พัก ห้องละ 3 ท่าน (ไม่มีเตียงเสริม) ลด ท่านที่ 3
19-29 ตุลาคม 69	139,900	23,900	112,900	120,900	5,000
28 ธันวาคม 68 - 7 มกราคม 69	159,900	29,900	127,900	133,900	5,000

ไม่มีห้องพักแบบ 3 เตียง เนื่องจากมาตรการความปลอดภัย ท่านสามารถพักแบบ 3 ท่าน / ห้องได้ (กรณีที่มา 3 ท่าน) แต่ไม่มีเตียงเสริม

โปรแกรมอาจจะมีการปรับเปลี่ยนตามความเหมาะสมของสภาพอากาศและฤดูกาล

ราคาทัวร์ข้างต้นยังไม่รวมค่าทิปมัคคุเทศก์ท้องถิ่นและคนขับรถรวม 18 USD/ท่าน/ทริป  
ราคาทัวร์ข้างต้นยังไม่รวมค่าทิปหัวหน้าทัวร์ที่ดูแลคณะจากเมืองไทย 33 USD/ท่าน/ทริป

**วันที่หนึ่ง** สนามบินสุวรรณภูมิ – ไทเป – ลอสแอนเจลิส – ซานตา โมนิกา - อนาไฮม์

07.30 น. คณะพร้อมกัน ณ ท่าอากาศยานสุวรรณภูมิ อาคารผู้โดยสารระหว่างประเทศ ประตู 8 เคาน์เตอร์ สายการบิน China Airlines (CI) โดยมีเจ้าหน้าที่คอยอำนวยความสะดวก

10.50 น. ออกเดินทางจากสนามบินสุวรรณภูมิ โดยสายการบิน China Airlines เที่ยวบินที่ CI 834

15.30 น. เดินทางถึงท่าอากาศยานนานาชาติไต้หวัน เกาหยวน กรุงไทเป เพื่อรอเปลี่ยนเครื่อง

17.00 น. ออกเดินทางจากสนามบินไทเป โดยสายการบิน China Airlines เที่ยวบินที่ CI 006

**\*\*\* เครื่องบิน บินผ่านเส้นเวลาสากล \*\*\***

13.55 น. เดินทางถึงสนามบินลอสแอนเจลิส (Los Angeles International Airport) (เวลาท้องถิ่นช้ากว่าประเทศไทย 15 ชั่วโมง) นำท่านผ่านพิธีตรวจคนเข้าเมืองและศุลกากร

**\*\*กำหนดการเดินทางปีใหม่ CI 006 จะเดินทางถึงสนามบินนครลอสแอนเจลิส เวลา 12.30 น.\*\***

นำท่านเดินทางสู่ นครลอสแอนเจลิส (Los Angeles) หรือที่รู้จักในชื่อ “แอล เอ (L.A.)” เป็นเมืองใหญ่ที่มีประชากรมากที่สุดอันดับ 2 ในสหรัฐอเมริกา และเป็นหนึ่งในศูนย์กลางทางด้านเศรษฐกิจ วัฒนธรรม และการบันเทิง และนำท่านเดินทางสู่ เมืองซานตา โมนิกา (Santa Monica) เมืองชายทะเลอยู่ติดนครลอสแอนเจลิส ที่นี่ยังเป็นจุดนัดพบยอดฮิตสำหรับนักท่องเที่ยว ที่พากันมาอาบแดด และยังเป็นแลนด์มาร์กสำคัญจากภาพยนตร์และซีรีส์หนังหลายๆ เรื่องอีกด้วย จากนั้นเดินทางสู่ เมืองอานาไฮม์ (Anaheim)

**ค่ำ** รับประทานอาหารค่ำ ณ ภัตตาคารจีน

**ที่พัก** นำท่านเข้าสู่ที่พัก DOUBLE TREE BUENA PARK หรือเทียบเท่า

**วันที่สอง** อานาไฮม์ - DISNEYLAND PARK เต็มวัน - อานาไฮม์

**เช้า** รับประทานอาหารเช้า ณ ห้องอาหารโรงแรม

เดินทางโดยชัทเทิลบัสของที่พัก นำท่านเดินทางเข้าสู่ ดิสนีย์แลนด์ พาร์ค (Disneyland Park) ดินแดนแห่งจินตนาการและเทพนิยายของราชาการ์ตูน “วอลท์ ดิสนีย์ (Walt Disney)” โดยสวนสนุกแห่งนี้ เป็นสวนสนุกแห่งแรกของวอลท์ ดิสนีย์ เปิดบริการเมื่อ 17 กรกฎาคม ค.ศ. 1955

อิสระให้ท่านได้เล่นเครื่องเล่น อาทิ เช่น นั่งรถไฟหัวจักรพลังไอน้ำ, ADVENTURE LAND, TOMORROW LAND, FANTASYLAND, MICKEY’S TOON TOWN สัมผัสกับชีวิตโจรสลัดแคริบเบียน ผจญภัยบ้านผีสิง ล่องเรือรอบโลกกับตุ๊กตาใน SMALL WORLD, PIRATE OF CARIBBEAN, ตื่นเต้นกับ SPACE MOUNTAIN ผจญภัยกับอินเดียน่าโจนส์ INDIANA JONES ชมโชว์ต่างๆ เช่น THE LION KING หรือเลือกซื้อของที่ระลึกต่างๆ ชมขบวนพาเหรดของเหล่าการ์ตูน ของ WALT DISNEY และท่านจะได้ชมขบวนพาเหรดไฟสุดอลังการของสวนสนุกและการจุดพลุไฟในช่วงค่ำอันสวยงามยิ่งใหญ่และตระการตา

**\*\*\* หมายเหตุ: ตัวเข้าสวนสนุกเป็นแบบ ONE DAY 1 PARK TICKET ถ้าต้องการเปลี่ยนเป็นตัวแบบ ONE DAY 2 PARK TICKET กรุณาติดต่อทางทางหัวหน้า**

**หมายเหตุ : กรณีไม่เข้าสวนสนุกดิสนีย์แลนด์ พาร์ค ลดท่านละ 2,000 บาท กรุณาแจ้งล่วงหน้าอย่างน้อย 15 วันก่อนการเดินทาง**



อิสระอาหารกลางวันและอาหารค่ำตามอัธยาศัย

**ที่พัก**

นำท่านเข้าสู่ที่พัก **DOUBLETREE BUENA PARK** หรือเทียบเท่า

**วันที่สาม**

**อนาไฮม์ - ช้อปปิ้งออนตาริโอ มิลล์ - ลาสเวกัส - เดอะสเฟียร์**

**เช้า**

**รับประทานอาหารเช้า ณ ห้องอาหารโรงแรม**

นำท่านเดินทางสู่ **ออนตาริโอ มิลล์ (Ontario Mills)** เอ้าท์เล็ตที่มีขนาดใหญ่แห่งหนึ่งของรัฐแคลิฟอร์เนีย ให้ท่านเลือกซื้อสินค้าแบรนด์เนมมากมาย อาทิ เช่น DKNY, Polo Ralph Lauren, Coach, Tommy Hilfiger, GAP, Guess, American Eagle Outfitters, Oakley Vault, Timberland, Banana Republic, Calvin Klein, Samsonite, H&M, Hugo Boss, Victoria's Secret, Lego Store

**กลางวัน**

**รับประทานอาหารกลางวัน ณ ภัตตาคารจีน**

**บ่าย**

นำท่านเดินทางเข้าสู่ **เมืองลาสเวกัส (Las Vegas) มลรัฐเนวาดา (Nevada)** มีฉายาว่า "เมืองคนบาป (Sin City)" โดยเป็นเมืองที่เจริญเติบโตขึ้นมาจากกิจการการพนันเป็นแม่เหล็กแรงดึงดูดหลักให้นักท่องเที่ยวหลั่งไหลเข้ามา เมืองที่มีโรงแรมสุดหรูหรอล้ำการทั้งภายในและภายนอกอาคาร นำท่านท่องเที่ยวเมืองลาสเวกัส โดยการเดินเล่นที่ถนน **The Strip** ที่เต็มไปด้วยโรงแรมหรูหรารอบด้าน ทั้งรูปแบบดีไซน์ที่ดูโดดเด่นสะดุดตา ซึ่งถนนเส้นนี้ยังเป็นศูนย์รวมบันเทิงแบบครบครัน ทั้งคาสิโน ห้างสรรพสินค้า ร้านอาหาร สถานคาสิโน หรือพบกับการแสดงโชว์หน้าโรงแรมต่างๆ ซึ่งแต่ละโรงแรม ก็จะแตกต่างกันออกไป อาทิเช่น โชว์ภูเขาไฟระเบิด โชว์น้ำพุที่สวยงามตระการตา ให้ท่านได้ถ่ายรูป กับ แสงสีเสียงและความอลังการของโชว์ต่างๆ ในเมืองลาสเวกัสอย่างเต็มที่

นำท่านชม **เดอะ สเฟียร์ ลาสเวกัส (The Sphere Las Vegas)** สถานที่แห่งใหม่ที่เพิ่งเปิดตัวไปในปี 2023 โดยเป็นอาคารรูปทรงกลมขนาดใหญ่ที่มีความสูงประมาณ ประมาณ 111 เมตร และเส้นผ่าน

ศูนย์กลาง ประมาณ 157 เมตรซึ่งเป็นโดมที่มีขนาดใหญ่ที่สุดในโลก โดยตัวโดมจะมีหน้าจอ LED ขนาดใหญ่ ในส่วนภายนอกของโดมถูกหุ้มด้วยหน้าจอ LED ขนาดมหึมาที่สามารถแสดงภาพเคลื่อนไหวได้อย่างมีชีวิตชีวา โดยมีความละเอียดสูงมาก ซึ่งสามารถแสดงผลได้ในรูปแบบที่ยิ่งใหญ่และดึงดูดความสนใจจากผู้ที่เดินทางผ่านไปมา ส่วนภายในจะมีการจัดแสดงโชว์ที่ใช้เทคโนโลยีสุดล้ำ รวมถึงระบบเสียงที่มีความคมชัดระดับสูงสุด และการสร้างประสบการณ์ที่ไม่เหมือนใครด้วยการใช้เทคโนโลยี 360 องศา และระบบภาพ 3 มิติ เดอะ สเฟียร์ไม่ได้เป็นแค่สถานที่ท่องเที่ยวที่มีรูปร่างโดดเด่น แต่ยังมี การแสดงที่จัดขึ้นอย่างต่อเนื่อง เช่น คอนเสิร์ตจากศิลปินระดับโลก, การแสดงภาพยนตร์, หรือประสบการณ์ immersive ที่จะทำให้คุณรู้สึกเหมือนหลุดไปในอีกมิติหนึ่ง

## คำ รับประทานอาหารค่ำ ณ ภัตตาคารไทย



## ที่พัก นำท่านเข้าสู่ที่พัก FLAMINGO หรือเทียบเท่า

เช้า                    รับประทานอาหารเช้า ณ ห้องอาหารโรงแรม

ให้ท่านอิสระตามอัธยาศัยเต็มวัน (ไม่มีรถโค้ชและอาหารกลางวันและค่าบริการ)

ท่านสามารถเดินเล่นบริเวณที่พัก กับเมืองที่เต็มไปด้วยสีสันและความคึกคักของผู้คน เมืองแห่งคาสีโนและโรงแรมสุดหรูหรรหาลังการ อาทิ Wynn & Encore ที่มีความหรูหราตื่นตาตื่นใจ, The Venetian and Gondola Rides ที่สามารถไปล่องเรือกอนโดล่าได้ราวกับอยู่เวนิส, Ceasar Palace ที่จะพาเราเข้าสู่อาณาจักรของปราสาทแห่งยุโรป, Bellagio Resort ที่มีการแสดงน้ำพุเต้นรำ การแสดงภูเขาไฟระเบิดที่ The Mirage หรือหอไอเฟลจำลองที่ Paris Las Vegas and Eiffel Tower

- **Stratosphere Tower** หรือเรียกอีกชื่อหนึ่งว่า Vegas World หอคอยสูงใหญ่ตั้งโดดเด่นใจกลางลาสเวกัส บนความสูงถึง 320.20 เมตร ถือว่าเป็นหอคอยสูงที่สุดในอเมริกา ที่นี่ยังเป็นโรงแรมและคาสีโนบนพื้นที่กว้างกว่าเจ็ดพันตารางเมตร สามารถดินเนอร์สุดหรูพร้อมชมทัศนียภาพแบบ 360 องศา ถือเป็นจุดชมวิวที่โรแมนติกที่สุด
- **The Linq High Roller** ชิงช้าสวรรค์เดอะลิงค์ ชิงช้าสังเกตการณ์ขนาดใหญ่และสวยที่สุดในโลก สามารถชมวิวของนครลาสเวกัสแบบ 360 องศา
- **Fremont Street Experience** ย่านเมืองเก่าบนถนนยาวกว่า 1.3 กิโลเมตร ปกคลุมด้วยหลังคาที่ติดตั้งไฟ LED สาดแสงสียามค่ำคืนให้ถนนเส้นนี้ดูคึกคักและชมเหล่าศิลปินที่มาแสดงดนตรีแบบเอ้าท์ดอร์
- **Red Rock Canyon** ภูเขาหินแดงในเขตรัฐเนวาด้าห่างไปเพียง 15 ไมล์ ภูเขาสูงใหญ่สีแดงเข้มกักตุนทุ่งหญ้าแบบภาพยนตร์ควบอยอเมริกา จัดเป็นความงามทางธรรมชาติตลอดสองข้างทางและยังเป็นแหล่งท่องเที่ยวยอดนิยมด้วย
- **เขื่อนฮูเวอร์ Hoover Dam** หนึ่งในสิ่งมหัศจรรย์ทางวิศวกรรมของโลกในยุคปัจจุบัน ณ เวลาที่สร้างเสร็จและเคยเป็นเขื่อนที่สูงที่สุดในโลก เป็นเขื่อนคอนกรีตรูปโค้งกึ่งถ่วงน้ำหนัก (concrete arch-gravity dam) ที่ตั้งอยู่ในบริเวณแบล็กแคนยอนของแม่น้ำโคโลราโด บนชายแดนระหว่างรัฐแอริโซนาและรัฐเนวาดา สหรัฐอเมริกาเขื่อนฮูเวอร์ยังเป็นที่รู้จักกันในชื่อ "โบลเดอร์แดม" (Boulder Dam) โดยก่อสร้างเพื่อการควบคุมอุทกภัย การจัดหาน้ำเพื่อการชลประทาน และการผลิตไฟฟ้าพลังน้ำ จัดเป็นแหล่งกักเก็บน้ำที่ใหญ่ที่สุดในสหรัฐอเมริกาเขื่อนฮูเวอร์ได้รับการยกย่องว่าเป็นหนึ่งในสิ่งมหัศจรรย์ทางวิศวกรรมของโลกในยุคปัจจุบัน

- **Grand Canyon West Rim and Skywalk** ตั้งอยู่ในเขตพื้นที่อนุรักษ์ชนพื้นเมือง โดยแกรนด์แคนยอนฝั่งตะวันตกนี้ มีจุดชมวิวสำคัญคือ Eagle Point โดยที่นี้จะมี Skywalk ซึ่งพื้นกระจก รูปทรงตัว U ที่มีความสูงที่สุดในโลก

**ที่พัก**                    นำท่านเข้าสู่ที่พัก FLAMINGO หรือเทียบเท่า

## **วันที่ห้า                    ลาสเวกัส - อุทยานแห่งชาติไบรซ์แคนยอน –เพจ – Horseshoe bend**

**เช้า**                        รับประทานอาหารเช้า ณ ห้องอาหารโรงแรม

นำท่านเดินทางสู่ **อุทยานแห่งชาติไบรซ์แคนยอน (Bryce Canyon National Park)** ตั้งอยู่ทางตอนใต้ของรัฐยูทาห์ (Utah) โดยภูมิประเทศของไบรซ์แคนยอนเป็นหน้าผาสูง อยู่เหนือระดับน้ำทะเลถึง 8,000 – 9,000 ฟุต ไบรซ์แคนยอนเปรียบได้กับสถานที่จัดแสดงแสงสีธรรมชาติ ด้วยรูปลักษณะและสีของหินที่เปลี่ยนแปลงไปตามสภาพแสงของวัน เอกลักษณ์ของไบรซ์แคนยอนคือ แท่งหินยอดแหลมๆ เรียกว่า ฮูดดู (Hoodoos) ที่ขึ้นเรียงกันเป็นแนว มีรูปร่างรูปทรงแปลกตา



**กลางวัน**                    รับประทานอาหารกลางวัน ณ ภัตตาคารพื้นเมือง

**บ่าย**                        นำท่านเดินทางสู่ **เมืองเพจ (Page) ตอนบนของรัฐ Arizona** เป็นเมืองต้นน้ำของแกรนด์แคนยอน เนื่องจากแม่น้ำโคโลราโดจะไหลผ่านจากเมืองเพจ ลงไปยังแกรนด์แคนยอน เมืองนี้เต็มไปด้วยสถานที่ท่องเที่ยวทางธรรมชาติมากมายและล้วนเกี่ยวกับแม่น้ำทั้งสิ้น อาทิ เช่น ทะเลสาบเหนือเขื่อน Glen Canyon ชื่อว่า Lake Powell ที่มีนักท่องเที่ยวมาเยือนปีละประมาณ 2 ล้านคน นำท่านชม **Horseshoe bend** ซึ่งเป็นส่วนโค้งของแม่น้ำโคโลราโด (Colorado River) ที่มีลักษณะคล้ายรูปเกือก



แม่น้ำเป็นสีเขียวเข้มเหลืองน้ำเงิน ประกอบกับน้ำนิ่งทำให้ทัศนียภาพสวยงาม ความลึกจากหน้าผาถึงกันแม่น้ำ มีความลึกมากกว่า 300 เมตร

**ค่า**                      **รับประทานอาหารค่ำ ณ ภัตตาคารพื้นเมือง**

**ที่พัก**                   **นำท่านเข้าสู่ที่พัก BEST WESTERN PLUS หรือเทียบเท่า**

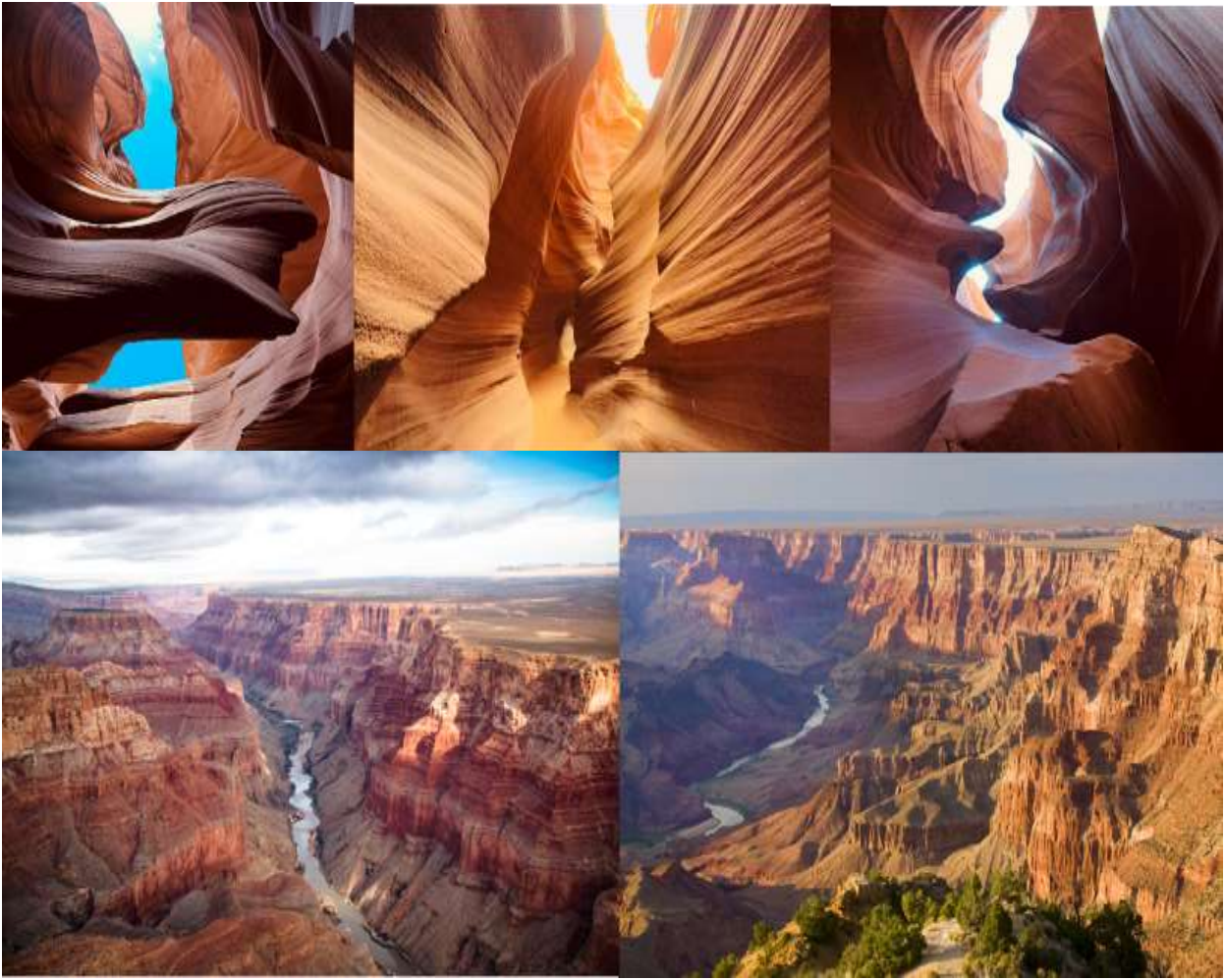
**วันที่หก**                   **เพจ - Antelope Canyon – แกรนด์แคนยอน South rim – คิงแมน**

**เช้า**                       **รับประทานอาหารเช้า ณ ห้องอาหารโรงแรม**

นำท่านเดินทางสู่ **Antelope Canyon ภูเขาหินทราย (Sandstone)** ที่มีริ้วลวดลายสวยงาม เกิดจากการมีน้ำหลากกัดเซาะหินมานานนับล้านๆปี จนทำให้ผนังถ้ำเกิดริ้วลายคล้ายเกลียวคลื่นเว้าแหว่งตามซอกถ้ำ ทำให้เกิดช่องหินที่เป็นริ้วสวยงาม เล่นแสงกระทบกับดวงอาทิตย์ที่สาดส่อง ทำให้แต่ละช่วงเวลาของวัน ภูเขาหินทรายเหล่านี้มีสีสันที่ต่างกันออกไป โดยในแต่ละฤดูกาลจะมีสีที่แตกต่างกันออกไปด้วย อันขึ้นอยู่กับทิศทางของแสงในแต่ละวัน เช่น ถู้อร้อน สีสันจะเป็นโทนสีแดง ส้ม และม่วง ถู้อเย็น จะเป็นโทนสีอ่อน เป็นต้น

**กลางวัน**               **รับประทานอาหารกลางวัน ณ ภัตตาคารจีน**

**บ่าย**                       **นำท่านชม อุทยานแห่งชาติแกรนด์แคนยอน (Grand Canyon) ฝั่ง South rim** ความมหัศจรรย์ทางธรรมชาติที่ยิ่งใหญ่แห่งหนึ่งของโลก ปัจจุบันถูกจัดให้เป็นหนึ่งในอนุรักษสถานของโลกตามมติของสหประชาชาติ แกรนด์แคนยอนถูกค้นพบเมื่อปี ค.ศ.1776 ปีเดียวกับที่อเมริกาประกาศเอกราชจากอังกฤษ เกิดขึ้นโดยอิทธิพลของแม่น้ำโคโลราโดที่ไหลผ่านที่ราบสูง ทำให้เกิดการสึกกร่อนพังทลายของหินอันเป็นเวลา 225 ล้านปีมาแล้ว ต่อมาพื้นโลกเริ่มยกตัวสูงขึ้น อันเนื่องมาจากแรงดันและความร้อนอันมหาศาลภายใต้พื้นโลก ทำให้เกิดการเปลี่ยนแปลงและกลายเป็นแนวเทือกเขากว้างใหญ่ การยกตัวของแผ่นดินทำให้ทางที่ลำธารไหลผ่านมีความลาดชันและน้ำไหลแรงมากขึ้น พัดเอาทรายและตะกอนไปตามน้ำเกิดการกัดเซาะลึกลงไปทีละน้อยๆในเปลือกโลก วัตจากขอบลงไปกันหุบเหวกว่า 1 ไมล์ ( ประมาณ 1,600 เมตร ) และอาจลึกกว่าสองเท่าของความหนาของเปลือกโลก ก่อให้เกิดหินแกรนิตและหินชั้นแบบต่างๆ พื้นดินที่เป็นหินทรายถูกน้ำและลมกัดเซาะจนเป็นร่องลึกสลัซบซ้อนนานนับล้านปี



จากนั้นนำท่านเดินทางสู่ เมืองคิงแมน (Kingman)

**ค่า**                    รับประทานอาหารค่ำ ณ ภัตตาคารจีน

**ที่พัก**                นำท่านเข้าสู่ที่พัก HAMPTON INN KINGMAN หรือเทียบเท่า

## วันที่เจ็ด

## คิงแมน - ซ้อปปี้ง TANGER BARSTOW FACTORY OUTLET - เฟรสโน

**เช้า**                    **รับประทานอาหารเช้า ณ ห้องอาหารของโรงแรม**

นำท่านเดินทางสู่ เมืองบาร์สตอว์ (Barstow) เพื่อเข้าสู่ TANGER BARSTOW FACTORY OUTLET ที่ใหญ่ที่สุดให้ท่านซ้อปปี้งสินค้าราคาตรงจากโรงงาน พบกับร้านขายเสื้อผ้าต่างๆ อาทิเช่น Polo Ralph Lauren, Coach, Ray Ban, Tommy Hilfiger, GAP, Guess, American Eagle Outfitters, Timberland, Banana Republic, Calvin Klein, Samsonite

**กลางวัน**            **อิสระอาหารกลางวันตามอัธยาศัย**

**บ่าย**                    นำท่านเดินทางเข้าสู่ เมืองเฟรสโน (Fresno) เป็นเมืองใหญ่อันดับ 8 ของมลรัฐแคลิฟอร์เนีย ซึ่งเป็นศูนย์การธนาคารที่มีประสิทธิภาพสูงที่สุด ถนนทุกสายดูเหมือนจะใหม่หมด รถเมล์จอดป้าย ตรงเวลาที่ที่สุด และบรรยากาศวิทิวทัศน์ก็ไม่ดับบัง ตึกแถวและอาคารสูงก็มีความสูงที่สุดเพียงแค่ 20 ชั้น จึงไม่ดับบังวิทิวทัศน์ชนบทของที่นี่

**ค่ำ**                    รับประทานอาหารค่ำ ณ ภัตตาคารจีน

**ที่พัก**                นำท่านเข้าสู่ที่พัก HAMPTON INN FRESNO หรือเทียบเท่า

## วันที่แปด

## เฟรสโน - อุทยานแห่งชาติโยเซมิตี - ซาน ฟรานซิสโก

**เช้า**                    **รับประทานอาหารเช้า ณ ห้องอาหารโรงแรม**

นำท่านเดินทางสู่ อุทยานแห่งชาติโยเซมิตี (Yosemite National Park) อุทยานแห่งชาติที่มีขนาดใหญ่และธรรมชาติอันสวยงามตั้งอยู่ในรัฐแคลิฟอร์เนีย มีพื้นที่ 1,189 ตารางไมล์ หรือ 3,081 ตารางกิโลเมตร โดยมีพื้นที่จรดทะเลทรายเนวาดา อุทยานแห่งชาติโยเซมิตีเป็นสถานที่ท่องเที่ยวที่สำคัญแห่งหนึ่งของสหรัฐอเมริกา มีนักท่องเที่ยวเฉลี่ย 3 ล้านคนต่อปี และได้เป็นมรดกโลกเมื่อปี ค.ศ. 1984 โยเซมิตีเป็นที่รู้จักในชื่อของหน้าผาหินแกรนิต ยอดเขาโดมครึ่งซีก (Half dome) น้ำตกขนาดใหญ่หลายน้ำตก



กลางวัน      รับประทานอาหารกลางวัน ณ ภัตตาคารพื้นเมือง

บ่าย      นำท่านชม **น้ำตกโยเซมิตี (Yosemite Falls)** ซึ่งเป็นน้ำตกที่สวยงามเห็นโดดเด่นแต่ไกล เป็นน้ำตกที่สูงที่สุดแห่งหนึ่งของประเทศสหรัฐอเมริกา จากนั้นนำท่านชม **เอล แคปิตอล (El Capitan)** ซึ่งเป็นอีกสัญลักษณ์หนึ่งของอุทยานนี้ เป็นภูเขาหินขนาดใหญ่ ตั้งฉากขึ้นไปถึง 900 เมตร)

**\*\*\* สำหรับคณะที่ออกเดินทาง 28 ธันวาคม 68 - 7 มกราคม 69 จะตรงกับช่วงอุทยานโยเซมิตีปิด โดยจะเปลี่ยนไปเที่ยว The 17-Mile Drive แทน โดย The 17-Mile Drive เป็นถนนที่ตัดผ่าน Pebble Beach และ Pacific Grove บนคาบสมุทรมอนเทอเรย์ ซึ่งเต็มไปด้วยบ้านเรือนอันงดงาม ร้านบูติก และทิวทัศน์มหาสมุทรอันสวยงาม เป็นหนึ่งในถนนที่สวยงามที่สุดของอเมริกา และชมเมืองแห่งคาบสมุทรมอนเทอเรย์ Monterey เมืองศูนย์รวมแห่งสัตว์ทะเลใต้น้ำ เมืองชายฝั่งทะเลที่มีความสวยงาม ให้ท่านชม Fisherman's Wharf Monterey ท่าเรือประมงเก่าที่มีบรรยากาศแบบดั้งเดิม มีเสน่ห์แบบคลาสสิกไม่พลุกพล่านเท่าในนครซาน ฟรานซิสโก และเป็นแหล่งขายส่งอาหารทะเลขนาดใหญ่แห่งมอนเทอเรย์จนกระทั่งปี ค.ศ. 1960 ร้านค้าเป็นอาคารไม้สีส้มต่างๆ กัน \*\*\***

จากนั้นนำท่านเดินทางสู่เมืองซาน ฟรานซิสโก (San Francisco) นครมหาเสน่ห์แห่งมลรัฐแคลิฟอร์เนียตอนเหนือ เมืองที่มีประชากรหนาแน่นเป็นอันดับสองของประเทศ รองจากมหานครนิวยอร์ก

ค่ำ      รับประทานอาหารค่ำ ณ ภัตตาคารไทย

ที่พัก      นำท่านเข้าสู่ที่พัก **DOUBLETREE SFO AIRPORT** หรือเทียบเท่า

วันที่เก้า

ซานฟรานซิสโก - ล่องเรือชมอ่าวซานฟรานซิสโก - สะพานแขวนโกลเด้นเกต -  
ยูเนียนสแควร์ - สนามบินซานฟรานซิสโก

เช้า รับประทานอาหารเช้า ณ ห้องอาหารโรงแรม

นำท่านสู่ ยอดเขาทวินพีค (Twin Peak) เพื่อให้ท่านได้ชมทิวทัศน์ อลังดงามของเมือง จากนั้นนำท่านเดินทางสู่ท่าเรือฟิชเชอร์แมนวาร์ฟ (Fisherman's Wharf) เป็นศูนย์กลางการท่องเที่ยวไปด้วยร้านค้า ร้านอาหาร สวนสนุก พิพิธภัณฑ์สัตว์น้ำ และเป็นที่ตั้งของ PIER 39 จุดที่มีสิงโตทะเลมานอนตากแดดนับร้อยตัว ให้ท่านอิสระเลือกซื้อสินค้า ของที่ระลึก จากนั้นนำท่าน ล่องเรือชมอ่าวซานฟรานซิสโก ชมความงามของตัวเมือง โดยเรือจะผ่านชมเกาะอัลคาทราซ (Alcatraz) เกาะที่เคยเป็นที่คุมขังนักโทษอเมริกาในอดีต

กลางวัน รับประทานอาหารกลางวัน ณ ภัตตาคารจีน

บ่าย นำท่านชมสะพานแขวนโกลเด้นเกต (Golden Gate bridge) อันโด่งดัง ผลงานวิศวกรรมอันล้ำเลิศปลายยุคปฏิวัติอุตสาหกรรมที่ออกแบบโดย นายโยเซฟ แบร์มานน์สเตราช์ ที่มีความยาวถึง 4,200 ฟุต จากนั้นนำท่านเดินทางสู่ Union Square แหล่งช้อปปิ้งของคนคลั่งซื้อโดยแท้ หลากหลายด้วยร้านค้ามากมาย เช่น ร้านขายยีนส์แบรนด์ LEVI'S มีซูเปอร์มาร์เก็ต Virgin Megastore, Gump, สินค้าแบรนด์เนม เช่น Bulgari, Cartier, Thomas Pink, Louis Vuitton, Max Mara, Emporio Armani, Diesel, Prada, B., Betsey Johnson และ Wilkes Bashford เป็นต้น อิสระท่านเลือกซื้อสินค้าตามอัธยาศัย



ค่ำ อิสระรับประทานอาหารค่ำตามอัธยาศัย

19.00 น. สมควรแก่เวลานัดหมายนำท่านเดินทางสู่ สนามบินนานาชาติซาน ฟรานซิสโก

23.40 น. ออกเดินทางจากสนามบินซานฟรานซิสโก โดยสายการบิน China Airlines เที่ยวบินที่ CI 003

**วันที่สิบ \*\*\*เครื่องบิน บินผ่านเส้นเวลาสากล\*\*\***

**\*\*\*เครื่องบิน บินผ่านเส้นเวลาสากล\*\*\***

**วันที่สิบเอ็ด ไทเป – สนามบินสุวรรณภูมิ**

- 04.45 น. เดินทางถึงท่าอากาศยานนานาชาติไต้หวัน เกาหยวน กรุงไทเป เพื่อรอเปลี่ยนเครื่อง
- 07.00 น. ออกเดินทางจากสนามบินไทเป โดยสายการบิน China Airlines เที่ยวบินที่ CI 833
- 09.50 น. เดินทางถึงสนามบินสุวรรณภูมิโดยสวัสดิภาพ.

## อัตราค่าบริการและเงื่อนไขรายการท่องเที่ยว

### คาสีโนสายลับ

### LAS VEGAS CASINO ROYALE

### อเมริกาตะวันตก

### 11 วัน 8 คืน โดย CHINA AIRLINES (CI)

กำหนดวันเดินทาง	ผู้ใหญ่พัก 2 ท่าน ท่านละ	พักเดี่ยว เพิ่มท่าน ละ	ท่านที่มีตัว โดยสารอยู่แล้ว ต้องการร่วม ทัวร์ (Join Land)	เด็กไม่เกิน 11 ขวบ พัก กับผู้ใหญ่ 2 ท่าน (ไม่มี เตียงเสริม)	ผู้ใหญ่พัก ห้องละ 3 ท่าน (ไม่มีเตียง เสริม) ลด ท่านที่ 3
19-29 ตุลาคม 69	139,900	23,900	112,900	120,900	5,000
28 ธันวาคม 68 - 7 มกราคม 69	159,900	29,900	127,900	133,900	5,000

ไม่มีห้องพักแบบ 3 เตียง เนื่องจากมาตรการความปลอดภัย  
ท่านสามารถพักแบบ 3 ท่าน / ห้องได้ (กรณีที่มา 3 ท่าน) แต่ไม่มีเตียงเสริม

โปรแกรมอาจจะมีการปรับเปลี่ยนตามความเหมาะสมของสภาพอากาศและฤดูกาล

ราคาทัวร์ข้างต้นยังไม่รวมค่าทิปมัคคุเทศก์ท้องถิ่นและคนขับรถรวม 18 USD/ท่าน/ทริป  
ราคาทัวร์ข้างต้นยังไม่รวมค่าทิปหัวหน้าทัวร์ที่ดูแลคณะจากเมืองไทย 33 USD/ท่าน/ทริป



# โปรดทราบ...

การพิจารณาอนุมัติวีซ่าและระยะเวลาการพิจารณาขึ้นอยู่กับสถานทูตฯ เท่านั้น  
บริษัทฯ กำหนดว่าเป็นเพียงผู้ประสานงานในการจัดรวบรวมเอกสารและทำการนัดหมายให้เท่านั้น  
ไม่สามารถแทรกแซงหรือเร่งรัดกระบวนการพิจารณาวีซ่าของสถานทูตฯ ได้

หากท่านไม่ได้รับการอนุมัติวีซ่า และมีค่าใช้จ่ายต่างๆ ที่เกิดขึ้นจริง  
เช่น ค่าตั๋วเครื่องบิน โรงแรมที่พัก ค่าเข้าชมสถานที่ ค่าวีซ่า ฯลฯ

\*ทางบริษัทฯ ขอสงวนสิทธิ์ในการคืนเงิน\*

ซึ่งทางบริษัทฯ ถือได้ว่าท่านได้รับทราบแล้วเมื่อทำการกรอกข้อมูลส่วนตัวและส่งกลับให้ทางบริษัทฯ

## เงื่อนไขการให้บริการ

1. **ชำระเงินมัดจำท่านละ 40,000 บาท (ค่ามัดจำ + ค่าวีซ่า 8,500- ในกรณีที่ต้องการให้บริษัทยื่นวีซ่าให้) \*\*\*  
ในกรณีที่ต้องการให้บริษัทยื่นวีซ่าให้ ค่าวีซ่าจะต้องชำระเข้ามาพร้อมค่ามัดจำ\*\*\***
2. ส่งสำเนาหน้าพาสปอร์ตของผู้ที่เดินทาง ที่มีอายุการใช้งานไม่น้อยกว่า 6 เดือน เพื่อทำการจองคิวยื่นวีซ่า  
ภายใน 3 วันนับจากวันจอง หากไม่ส่งสำเนาหน้าพาสปอร์ตทางบริษัทขออนุญาติยกเลิกการจองทัวร์โดย  
อัตโนมัติ
3. เมื่อได้รับการยืนยันว่ากรุ๊ปออกเดินทางได้ ลูกค้าจัดเตรียมเอกสารให้การขอวีซ่าได้ทันที
4. หากท่านที่ต้องการออกตัวโดยสารภายในประเทศ (กรณีลูกค้าอยู่ต่างจังหวัด) ให้ท่านติดต่อเจ้าหน้าที่ก่อนออก  
บัตรโดยสารทุกครั้ง หากออกบัตรโดยสารโดยมิแจ้งเจ้าหน้าที่ ทางบริษัทขอสงวนสิทธิ์ไม่รับผิดชอบ ค่าใช้จ่ายที่  
เกิดขึ้น
5. การยื่นวีซ่าในแต่ละสถานทูตมีการเตรียมเอกสาร และมีขั้นตอนการยื่นวีซ่าไม่เหมือนกัน ทั้งแบบหมู่คณะและ  
ยื่น รายบุคคล (แสดงตน) ท่านสามารถสอบถามข้อมูลเพื่อประกอบการตัดสินใจก่อนการจองได้จากทาง  
เจ้าหน้าที่
6. หากในคณะของท่านมีผู้ต้องการดูแลพิเศษ นั่งรถเข็น (Wheelchair), เด็ก, ผู้สูงอายุ, มีโรคประจำตัว หรือไม่  
สะดวกใน การเดินทางท่องเที่ยวในระยะเวลาเกินกว่า 4-5 ชั่วโมงติดต่อกัน ท่านและครอบครัวต้องให้การดูแล  
สมาชิกภายในครอบครัวของท่านเอง เนื่องจากการเดินทางเป็นหมู่คณะ หัวหน้าทัวร์มีความจำเป็นต้องดูแล  
คณะทัวร์ทั้งหมด



## อัตราค่าบริการรวม

1. ค่าตัวเครื่องบิน ชั้นประหยัด (Economy Class) ที่ระบุวันเดินทางไปกลับพร้อมคณะ (ในกรณีมีความประสงค์อยู่ต่อ จะต้องไม่เกินจำนวนวัน และอยู่ภายใต้เงื่อนไขของสายการบิน)
2. ค่าภาษีสนามบินทุกแห่งตามรายการ
3. ค่ารถโค้ชปรับอากาศนำเที่ยวตามรายการ
4. ค่าห้องพักในโรงแรมตามที่ระบุในรายการหรือเทียบเท่า
5. ค่าอาหารตามที่ระบุในรายการ
6. ค่าเข้าชมสถานที่ท่องเที่ยวตามรายการ
7. ค่าประกันสุขภาพและอุบัติเหตุ วงเงินสูงสุด 3 ล้านบาท (เงื่อนไขเป็นไปตามที่บริษัทฯ กำหนด ความคุ้มครองเป็นตามกรมธรรม์ประกันภัย)
8. ค่าภาษีมูลค่าเพิ่ม 7% (เฉพาะค่าบริการ)

รายละเอียดกรมธรรม์ไทยวิวัฒน์



# ประกันภัยการเดินทางต่างประเทศ พลัส

## Global Travel Insurance Plus (GTIP)



หน่วย : บาท / Baht

ความคุ้มครอง / Coverage	จำนวนเงินความคุ้มครอง / Sum Insured							
	เดินทางทั่วโลก / WORLDWIDE PLUS				เดินทางในเอเชีย / ASIA PLUS			
	Basic*	Silver	Gold	Platinum	Basic*	Silver	Gold	Platinum
1. การประกันภัยอุบัติเหตุส่วนบุคคล อ.บ.1* / Personal Accident Benefit	2,000,000	2,000,000	3,000,000	5,000,000	1,000,000	2,000,000	3,000,000	5,000,000
2. ค่ารักษาพยาบาลจากอุบัติเหตุและสุขภาพ / Medical Expenses	2,000,000	2,000,000	3,000,000	5,000,000	2,000,000	2,000,000	3,000,000	5,000,000
2.1 การรักษาพยาบาลต่อเนื่องในประเทศไทย** / Follow-up treatment in Thailand	50,000	200,000	300,000	500,000	50,000	200,000	300,000	500,000
2.2 การรับการรักษาพยาบาลครั้งแรกในประเทศไทย*** / Medical treatment in Thailand	100,000	200,000	300,000	500,000	100,000	200,000	300,000	500,000
3. การเคลื่อนย้ายฉุกเฉินและการส่งศพกลับประเทศ / Evacuation and repatriation	2,000,000	2,000,000	3,000,000	5,000,000	2,000,000	2,000,000	3,000,000	5,000,000
4. การบริการความช่วยเหลือทางการแพทย์ฉุกเฉิน / Emergency Medical Assistance								
4.1 การเชื่อมต่อเข้าประกันภัยในต่างประเทศ / Compassionate visit	x	Actual Cost	Actual Cost	Actual Cost	x	Actual Cost	Actual Cost	Actual Cost
4.2 การส่งตัวผู้เยาว์กลับประเทศ / Return of minor	x	Actual Cost	Actual Cost	Actual Cost	x	Actual Cost	Actual Cost	Actual Cost
4.3 การค้นหา การช่วยชีวิต และการกู้ภัย / Search, rescue and recovery	250,000	250,000	250,000	250,000	250,000	250,000	250,000	250,000
5. การยกเลิกการเดินทาง / Trip cancellation	10,000	10,000	100,000	100,000	10,000	10,000	100,000	100,000
6. การลดจำนวนวันเดินทาง / Trip curtailment	x	x	100,000	100,000	x	x	100,000	100,000
7. ความสูญหายหรือความเสียหายของสัมภาระในการเดินทาง / Loss or damage of personal baggage	10,000	10,000	50,000	50,000	10,000	10,000	50,000	50,000
8. การล่าช้าของการเดินทาง / Cover of delay								
8.1 การล่าช้าของระบบขนส่งมวลชน / Delays in means of public transport	x	2,000	10,000	20,000	x	2,000	10,000	20,000
8.2 การล่าช้าของสัมภาระ / Delayed collection of baggage	x	2,000	20,000	20,000	x	2,000	20,000	20,000
8.3 การจี้โดยลี้ภัยอากาศยาน / Hijack	x	x	50,000	50,000	x	x	50,000	50,000
8.4 การพลาดต่อเที่ยวบิน / Missed connection - flight	x	2,000	10,000	20,000	x	2,000	10,000	20,000
9. การสูญหายของหนังสือเดินทาง / Loss of passport	x	x	5,000	5,000	x	x	5,000	5,000
10. ความรับผิดชอบบุคคลภายนอก / Personal legal liability	x	1,000,000	2,000,000	5,000,000	x	1,000,000	2,000,000	5,000,000
11. ความรับผิดชอบส่วนแรกสำหรับรถเช่า / Rental car excess	x	x	10,000	20,000	x	x	10,000	20,000
12. ความคุ้มครองกีฬาอาชีพ / Golf extension	x	x	x	20,000	x	x	x	20,000
13. เงินชดเชยรายได้ระหว่างรักษาตัวในโรงพยาบาลต่างประเทศ / Overseas hospitalization benefit	x	1,000 per day max 10,000	2,000 per day max 20,000	3,000 per day max 30,000	x	1,000 per day max 10,000	2,000 per day max 20,000	3,000 per day max 30,000

### หมายเหตุ / Remark

\*อ.บ. 1 หมายถึงการเสียชีวิต การสูญเสียอวัยวะ สายตา หรือทุพพลภาพถาวรสิ้นเชิงจากอุบัติเหตุ / Loss of life, dismemberment, loss of sight or total permanent disability.

\*\*ข้อ 2.1, \*\*\*ข้อ 2.2 บริษัทจะจ่ายค่าใช้จ่ายสำหรับการรักษาพยาบาลที่เกิดขึ้นในระยะเวลา 7 วันแรกนับจากเดินทางกลับถึงประเทศไทย / 2.1, 2.2 The company shall pay such costs incurred within 7 days of the return to Thailand.



# ประกันภัยการเดินทางต่างประเทศ พลัส

## Global Travel Insurance Plus (GTIP)



จำนวนวันเดินทาง (วัน) Trip Duration (Days)	เบี้ยประกันภัย (บาท) / Premium (Baht)							
	เดินทางทั่วโลก / WORLDWIDE PLUS				เดินทางในเอเชีย / ASIA PLUS			
	Basic*	Silver	Gold	Platinum	Basic*	Silver	Gold	Platinum
<b>แพคเกจเดี่ยว / Single - Trip</b>								
1-4	300	334	600	990	200	290	470	688
5-6	350	450	715	1,290	240	300	595	999
7-8	370	500	990	1,772	280	427	690	1,300
9-10	399	600	1,230	1,996	340	597	850	1,600
11-15	600	790	1,590	2,750	450	767	1,150	2,150
16-22	849	1,275	2,210	3,370	524	937	1,650	2,795
23-31	999	1,600	2,680	3,993	628	1,108	2,030	3,300
32-45	1,530	2,090	3,200	5,674	770	1,364	2,450	4,325
46-60	1,950	2,500	3,850	6,180	907	1,620	2,995	5,226
61-75	2,300	3,340	4,900	7,910	1,220	2,215	3,775	6,450
76-94	2,500	3,843	5,500	9,390	1,475	2,641	4,200	7,500
95-105	3,500	4,467	7,490	11,145	1,975	2,962	5,720	9,990
106-121	4,100	5,090	8,400	12,900	2,350	3,371	6,450	11,100
122-151	5,200	6,345	10,250	15,895	2,775	4,016	7,950	13,740
152-182	6,500	7,599	12,530	18,890	3,260	4,922	9,775	15,975
<b>แพคเกจปี เดินทางไม่จำกัดครั้ง แต่ครั้งไม่เกินจำนวนวันระบุ / Annual Multi - Trip, max length per trip as per plan selected</b>								
Annual (max 31 days)	2,000	2,450	4,000	5,700	1,200	1,992	2,850	4,400
Annual (max 60 days)	2,500	3,120	4,800	7,400	1,600	2,591	3,700	6,400
Annual (max 90 days)	3,600	4,225	5,800	10,000	1,900	3,200	5,000	8,700
Annual (max 120 days)	5,750	6,427	9,000	13,990	2,650	4,038	7,100	12,210
Annual (max 365 days)	15,500	19,000	26,200	44,000	5,925	10,785	22,000	35,150

- \* เบี้ยประกันภัยคำนวณสำหรับผู้เอาประกันภัยอายุไม่เกิน 75 ปี รวมภาษีกรมธรรม์แล้ว / Premium shown is for insured up to 75 yrs of age includes tax and stamp.
- \*\* สำหรับผู้เอาประกันภัยที่มีอายุ 76 - 85 ปี เบี้ยประกันภัยคูณ 2 ได้ทั้งตารางคุ้มครองแผนทั่วโลกและแผนเอเชียเท่านั้น / For policyholders aged 76 - 85 years old, the insurance premium will be doubled for the Asia Basic plan or the Worldwide Basic Plan.

### ความคุ้มครองพิเศษ / Special Coverages

**คุ้มครองค่ารักษาสูงถึง 5 ล้าน บาท**

- คุ้มครองค่ารักษาพยาบาลจากอุบัติเหตุและเจ็บป่วย
- Covers medical expenses from injuries and illness up to 5,000,000 baht.

**รักษาฟัน 16,000 บาท**

- คุ้มครองค่ารักษาพยาบาลฟันเพื่อบรรเทาความเจ็บปวดที่ต่างประเทศ ได้ถึง 16,000 บาท
- Dental treatment cover for relief of pain up to 16,000 baht.

**ไม่ต้องสำรองจ่าย รักษาได้ทุก สม.**

- คุ้มครองค่ารักษาพยาบาลทั้ง IPD, OPD
- You don't have to advance money.
- Free choice of hospital.
- Covers medical expenses for inpatient and outpatient treatment.

**คุ้มครองกีฬาเสี่ยงภัย**

- คุ้มครองเฉพาะค่ารักษาพยาบาลการบาดเจ็บจากกีฬาเสี่ยงภัย เช่น ดำน้ำ เล่นสกี เจ็ทโบ๊ท บันจี้จัมพ์
- Coverage includes medical expenses for injuries from certain high-risk sports such as diving, skiing, or bungee jumping.

**คุ้มครองอายุสูงสุดถึง 85 ปี\***

รับประกันภัยเฉพาะแผน Basic เท่านั้น

- Coverage up to the age of 85 years.\*
- Remark: \*76-85 years is eligible for insurance coverage only under the Basic Plan.

**ช่วยเหลือ 24 ชม. ฉุกเฉินทั่วโลก**

- ศูนย์ให้ความช่วยเหลือฉุกเฉินทางการแพทย์และการเดินทางทั่วโลก
- +66 2 569 0230
- 24 hours- Worldwide emergency call center
- +66 2 569 0230



## อัตราค่าบริการไม่รวม

1. ค่าธรรมเนียมการจัดทำหนังสือเดินทาง
2. ค่าใช้จ่ายส่วนตัว อาทิเช่น ค่าเครื่องดื่มที่สั่งพิเศษ, ค่าโทรศัพท์, ค่าซักรีด, ค่าธรรมเนียมหนังสือเดินทาง, ค่าน้ำหนักเกินจากทางสายการบินกำหนดเกินกว่า 23 ก.ก./ท่าน/ชิ้น (ท่านละ 2 ชิ้น) ค่ารักษาพยาบาล กรณีเกิดการเจ็บป่วยจากโรคประจำตัว, ค่ากระเป๋าเดินทางหรือของมีค่าที่สูญหายในระหว่างการเดินทาง เป็นต้น
3. ค่าธรรมเนียมน้ำมันและภาษีสนามบิน ในกรณีที่สายการบินมีการปรับขึ้นราคา
4. ค่าบริการยกกระเป๋าในโรงแรม ซึ่งท่านจะต้องดูแลกระเป๋าและทรัพย์สินด้วยตัวท่านเอง
5. ค่าธรรมเนียมวีซ่าประเทศอเมริกา (กรณีที่ต้องการให้ทางบริษัทฯ จองคิมนัดหมายและดำเนินการด้านการยื่นคำร้องขอวีซ่า ท่านละ 8,500.-) \*\*\* **แนะนำตรวจสอบคิววีซ่าก่อนทำการจอง** \*\*\*
6. ค่าทิปพนักงานขับรถและไกด์ท้องถิ่น (18 USD/ต่อท่าน)
7. ค่าทิปมัคคุเทศก์จากเมืองไทย (33 USD/ต่อท่าน)

## เงื่อนไขการชำระค่าทัวร์ส่วนที่เหลือ

ทางบริษัทขอเก็บค่าทัวร์ส่วนที่เหลือ 45 วันก่อนการเดินทาง

หากท่านไม่ผ่านการอนุมัติวีซ่าหรือยกเลิกการเดินทางโดยเหตุจำเป็น

ทางบริษัทขอเก็บเฉพาะค่าใช้จ่ายที่เกิดขึ้นจริง

## ข้อมูลเบื้องต้นในการเตรียมเอกสารยื่นวีซ่าและการยื่นวีซ่า

1. การพิจารณาวีซ่าเป็นดุลยพินิจของสถานทูต มิใช่บริษัททัวร์ การเตรียมเอกสารที่ดีและถูกต้องจะช่วยให้การพิจารณา ของสถานทูตง่ายขึ้น
2. กรณีท่านใดต้องใช้พาสปอร์ตเดินทาง ช่วงระหว่างยื่นวีซ่า หรือ ก่อนเดินทางกับทางบริษัท ท่านต้องแจ้งให้ทางบริษัทฯ ทราบล่วงหน้าเพื่อวางแผนในการขอวีซ่าของท่าน ซึ่งบางสถานทูตใช้เวลาในการพิจารณาวีซ่าที่ค่อนข้างนานและอาจไม่สามารถดึงเล่มออกมาระหว่างการพิจารณาอนุมัติวีซ่าได้
3. สำหรับผู้เดินทางที่ศึกษาหรือทำงานอยู่ต่างประเทศ จะต้องดำเนินการขอวีซ่าด้วยตนเองในประเทศที่ท่านพำนักหรือศึกษาอยู่เท่านั้น
4. หนังสือเดินทางต้องมีอายุไม่ต่ำกว่า 6 เดือน โดยนับวันเริ่มเดินทางออกนอกประเทศ หากนับแล้วต่ำกว่า 6 เดือน ผู้เดินทางต้องไปยื่นคำร้องขอทำหนังสือเดินทางเล่มใหม่ และกรุณาเตรียมหนังสือเดินทางเล่มเก่า ให้กับทางบริษัทด้วย เนื่องจากประวัติการเดินทางของท่านจะเป็นประโยชน์อย่างยิ่งในการยื่นคำร้องขอวีซ่า และจำนวนหน้าหนังสือเดินทาง ต้องเหลือว่างสำหรับติดวีซ่าไม่ต่ำกว่า 3 หน้า

5. ท่านที่ใส่ปกหนังสือเดินทางกรุณาถอดออก หากมีการสูญหาย บริษัทฯ จะไม่รับผิดชอบต่อกหนังสือเดินทางนั้นๆ และพาสปอร์ต ถือเป็นหนังสือของทางราชการ ต้องไม่มีรอยฉีกขาด หรือ การขีดเขียน หรือ แต่งเติมใดๆ ในเล่ม

## ข้อมูลเพิ่มเติมเรื่องตัวเครื่องบินและที่นั่งบนเครื่องบิน

1. ทางบริษัทได้สำรองที่นั่งพร้อมชำระเงินมัดจำค่าตัวเครื่องบินแล้ว หากท่านยกเลิกตั๋ว ไม่ว่าจะด้วยสาเหตุใด ทางบริษัทขอสงวนสิทธิ์การเรียกเก็บค่ามัดจำตัวเครื่องบิน ซึ่งมีค่าใช้จ่าย ประมาณ 1,000 – 10,000 บาท แล้วแต่สายการบินและช่วงเวลาเดินทาง
2. นั่งที่ Long Leg โดยปกติอยู่บริเวณทางออกประตูฉุกเฉิน และผู้ที่จะนั่งต้องมีคุณสมบัติตรงตามที่สายการบินกำหนด เช่น ต้องเป็นผู้ที่มีร่างกายแข็งแรง และช่วยเหลือผู้อื่นได้อย่างรวดเร็วในกรณีที่เครื่องบินมีปัญหา เช่น สามารถเปิดประตูฉุกเฉินได้ (น้ำหนักประมาณ 20 กิโลกรัม) ไม่ใช่ผู้ที่มีปัญหาทางด้านสุขภาพและร่างกาย และอำนาจในการให้ที่นั่ง Long leg ขึ้นอยู่กับทางเจ้าหน้าที่เช็คอินสายการบิน เมื่อเวลาที่เช็คอินเท่านั้น

## กรณียกเลิกการเดินทาง

กรณีที่นักท่องเที่ยวหรือตัวแทนจำหน่ายต้องการขอยกเลิกการเดินทาง หรือเลื่อนการเดินทาง นักท่องเที่ยวหรือตัวแทนจำหน่าย(ผู้มีชื่อในเอกสารการจอง) จะต้องแฟกซ์ อีเมลล์ หรือ มาเซ็นเอกสารยกเลิกที่บริษัท ใดๆ ใดอย่างหนึ่ง เพื่อเป็นการแจ้งยกเลิกกับทางบริษัทอย่างเป็นทางการเป็นลายลักษณ์อักษร (ทางบริษัทไม่ขอรับยกเลิกการจองผ่านทางโทรศัพท์ไม่ว่ากรณีใดๆ)

กรณีนักท่องเที่ยวหรือตัวแทนจำหน่าย ต้องการขอรับเงินค่าบริการคืน นักท่องเที่ยวหรือตัวแทนจำหน่าย (ผู้มีชื่อในเอกสารการจอง) จะต้องแฟกซ์ อีเมลล์ หรือ มาเซ็นเอกสารขอรับเงินคืนที่บริษัท ใดๆ ใดอย่างหนึ่ง เพื่อทำเรื่องขอรับเงินค่าบริการคืน โดยแนบหนังสือมอบอำนาจพร้อมหลักฐานประกอบการมอบอำนาจ หลักฐานการชำระค่าบริการต่างๆ และหน้าสมุดบัญชีธนาคารที่ต้องการให้นำเงินเข้าให้ครบถ้วน

หากนักท่องเที่ยวไม่สามารถเดินทางได้ เช่น เจ็บป่วย (มีใบรับรองแพทย์จากโรงพยาบาลรับรอง) , ไม่ได้รับการอนุมัติวีซ่าจากทางสถานทูต , ได้รับการอนุมัติวีซ่าจากทางสถานทูตแต่ไม่เดินทาง , นักท่องเที่ยวไม่สามารถเข้า-ออกเมืองได้ บริษัทขอสงวนสิทธิ์ในการเก็บค่าใช้จ่ายที่เกิดขึ้นจริง โดยมีเงื่อนไขการคืนเงินค่าบริการ ตาม **“ประกาศคณะกรรมการธุรกิจนำเที่ยวและมัคคุเทศก์ เรื่อง หลักเกณฑ์เกี่ยวกับการกำหนดอัตราการจัดเงินค่าบริการคืนให้แก่นักท่องเที่ยว พ.ศ. 2563”** ดังนี้

4.1 **ยกเลิก ไม่น้อยกว่า 30 วันก่อนการเดินทาง** (ไม่นับวันเดินทาง) คืนเงินค่าทัวร์ส่วนที่เหลือ หลังจากหักค่าใช้จ่ายที่เกิดขึ้นจริงเพื่อการเตรียมการนำเที่ยว ทั้งหมด เช่น ค่ามัดจำตัวเครื่อง ค่าบริการแลนด์ ต่างประเทศ เป็นต้น”

4.2 ยกเลิก **ไม่น้อยกว่า 15-29 วันก่อนเดินทาง** (ไม่นับวันเดินทาง) คืนเงินร้อยละ 50 ของค่าทัวร์ทั้งหมด ยกเว้น ค่าใช้จ่ายที่เกิดขึ้นจริงเพื่อการเตรียมการนำเที่ยว ทั้งหมด เช่น ค่ามัดจำตัวเครื่อง ค่าบริการแลนด์ ต่างประเทศ เป็นต้น”

4.3 ยกเลิก **น้อยกว่า 15 วันก่อนการเดินทาง** ทางบริษัทฯ ขอสงวนสิทธิ์ ไม่คืนเงินค่าทัวร์ทั้งหมด

**\*\* การจ่ายเงินคืนแก่นักท่องเที่ยวตามข้อกำหนดด้านบน ซึ่งมีการหักเงินในบางส่วนนั้น เนื่องจากทางบริษัทฯ ค่าใช้จ่ายที่ได้จ่ายจริงเพื่อการเตรียมการจัดนำเที่ยวไปแล้ว เช่น การมัดจำที่นั่งบัตรโดยสารเครื่องบิน การจองที่พัก และ ค่าใช้จ่ายที่จำเป็นอื่นๆ เป็นต้น \*\***

4.4 กรณีบางสายการบินต้องออกตัวก่อนเดินทาง 45 - 60 วัน หากตัวเครื่องบินทำการออกแล้ว แต่นักท่องเที่ยว ยกเลิกการเดินทาง หรือ ไม่สามารถออกเดินทางได้ ทางบริษัทฯ ขอสงวนสิทธิ์เรียกเก็บค่าใช้จ่ายตามที่เกิดขึ้นจริง และ บางกรณีถ้าสามารถทำเรื่องขอเงินคืนได้ นักท่องเที่ยวต้องรอ Refund จากทางสายการบิน ใช้เวลาประมาณ 3- 6 เดือนเป็นอย่างน้อย

4.5 การยกเลิกเดินทางกับกรุ๊ปที่ออกเดินทางช่วงเทศกาลวันหยุด เช่น ปีใหม่, สงกรานต์ เป็นต้น รวมถึงเที่ยวบิน พิเศษ เช่น CHARTER FLIGHT จะไม่มีการคืนเงินมัดจำ หรือ ค่าทัวร์ทั้งหมดที่ชำระแล้ว ไม่ว่าจะยกเลิกด้วยกรณีใดๆ **\*\*\*ในกรณี มีเหตุให้ต้องยกเลิกการเดินทางที่บริษัทได้โฆษณาไว้ ซึ่งมีใช้ความผิดของบริษัทเอง ทางบริษัทยินดี คืนเงินค่าบริการตามที่ลูกค้าได้ชำระมาแล้วหลังจากหักค่าใช้จ่ายที่เกิดขึ้นจริง โดยต้องมีระยะเวลาไม่น้อยกว่า 45 วัน ก่อนการเดินทาง โปรดอ่านข้อความให้ถี่ถ้วนก่อนการจองทัวร์ทุกครั้ง เพื่อประโยชน์แก่ตัวท่านเอง \*\*\***

4.6 เมื่อท่านออกเดินทางไปกับคณะแล้ว ถ้าท่านงดการใช้บริการรายการใดรายการหนึ่ง หรือไม่เดินทางพร้อม คณะถือว่าท่านสละสิทธิ์ ไม่อาจเรียกร้องค่าบริการและเงินมัดจำคืน ไม่ว่าจะกรณีใดๆ ทั้งสิ้น

# เอกสารประกอบการขอวีซ่าอเมริกา

ใช้เวลาทำการอนุมัติวีซ่านับจากวันยื่นประมาณ 5 วันทำการ

การยื่นวีซ่า ท่านจะต้องมาแสดงตนที่สถานทูต

ในระหว่างยื่นวีซ่าเข้าสถานทูตแล้ว ไม่สามารถดึงเล่มออกมาก่อนได้



## โปรดทราบ

การพิจารณาอนุมัติวีซ่าและระยะเวลาการพิจารณานับอยู่กับสถานทูตฯ เท่านั้น  
บริษัทฯ ทำหน้าที่เป็นเพียงผู้ประสานงานในการจัดรวบรวมเอกสารและทำการนัดหมายให้เท่านั้น  
ไม่สามารถแทรกแซงหรือเร่งรัดกระบวนการพิจารณาวีซ่าของสถานทูตฯ ได้

หากท่านไม่ได้รับการอนุมัติวีซ่า และมีค่าใช้จ่ายต่างๆ ที่เกิดขึ้นจริง  
เช่น ค่าตัวเครื่องบิน โรงแรมที่พัก ค่าเข้าชมสถานที่ ค่าวีซ่า ฯลฯ

\*ทางบริษัทฯ ขอสงวนสิทธิ์ในการคืนเงิน\*

ซึ่งทางบริษัทฯ ถือได้ว่าท่านได้รับการบริการแล้วเมื่อทำการกรอกข้อมูลส่วนตัวและส่งกลับให้ทางบริษัทฯ

\*\*หากท่านเคยโดนปฏิเสธการขอวีซ่ามาก่อน กรุณาแจ้งเจ้าหน้าที่ทัวร์ให้รับทราบตั้งแต่ที่ท่านทำการจองทัวร์  
เข้ามา เพื่อทำการแก้ไขในการขอวีซ่าในครั้งนี้ มิฉะนั้นหากท่านไม่แจ้งให้ทราบ  
อาจจะมีผลเสียต่อการขอวีซ่าของท่านในครั้งนี้\*\*

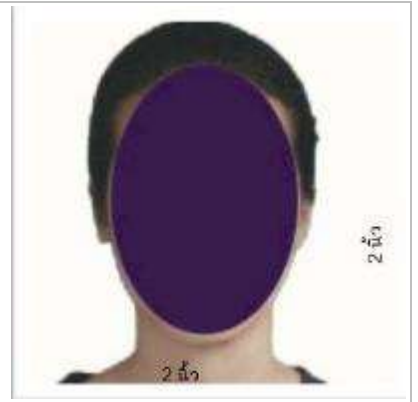
\*\*ลูกค้ากรุณาอย่ายึดติดกับการยื่นขอวีซ่าในอดีต

เพราะสถานทูตมีการเปลี่ยนแปลงกฎและเอกสารการยื่นอยู่เรื่อย ๆ\*\*

1. หนังสือเดินทางประเทศไทย (Thailand Passport) หนังสือเดินทาง ต้องมีหน้าเหลือสำหรับประทับวีซ่า  
อย่างน้อย 2 หน้า อายุการใช้งานเหลือไม่น้อยกว่า 6 เดือน นับจากวันเดินทางกลับ และหนังสือเดินทาง  
จะต้องไม่ชำรุด (หนังสือเดินทางเล่มเก่า กรุณานำมาประกอบการยื่นวีซ่าด้วย)

\*\*\*ในกรณีที่ถือพาสปอร์ต สัญชาติไทย แต่พำนักอยู่ต่างประเทศ, ทำงานอยู่ต่างประเทศ หรือนักเรียน  
นักศึกษาศึกษาอยู่ต่างประเทศ กรุณาแจ้งเจ้าหน้าที่ของทางบริษัทให้ทราบทันที เพราะการยื่นขอวีซ่าจะ  
มีเงื่อนไข และ ข้อกำหนดของทางสถานทูตต้องการเพิ่มเติม และ บางสถานทูตอาจไม่สามารถยื่นขอวีซ่า  
ในประเทศไทยได้ ข้อกำหนดนี้รวมไปถึงผู้เดินทางที่ถือพาสปอร์ตต่างชาติด้วย\*\*\*

2. **รูปถ่าย** รูปถ่ายสีหน้าตรงขนาด 2 นิ้ว หรือ 5 x 5 ซม.จำนวน 2 ใบ (พื้นหลังขาว  
เท่านั้น ถ่ายไม่เกิน 6 เดือนห้ามสวมแว่นตาหรือเครื่องประดับ ไม่ใส่คอนแทค  
เลนส์ รูปไม่เลอะหมึก)



### 3. หลักฐานการทำงาน

- **เจ้าของกิจการ** หนังสือรับรองการจดทะเบียน(DBD)ที่มีชื่อของผู้  
เดินทางเป็นกรรมการหรือหุ้นส่วน อายุไม่เกิน 3 เดือน หรือ สำเนาใบ  
ทะเบียนการค้า(พค.0403)
- **เป็นพนักงาน** หนังสือรับรองการทำงาน จากบริษัทฯ ระบุตำแหน่ง, เงินเดือน, วันเริ่มทำงาน (ขอเป็น  
ภาษาอังกฤษมีอายุไม่เกิน 1 เดือนนับจากวันที่ออกเอกสาร ชื่อ-สกุลต้องตรงตามหน้าพาสปอร์ต ใช้คำว่า  
“TO WHOM IT MAY CONCERN” แทนชื่อสถานที่อื่น)
- **นักเรียนหรือนักศึกษา** ใช้หนังสือรับรองการเรียนที่ออกจากสถาบันที่กำลังศึกษาอยู่ (ขอเป็น  
ภาษาอังกฤษมีอายุไม่เกิน 1 เดือนนับจากวันที่ออกเอกสาร ชื่อ-สกุลต้องตรงตามหน้าพาสปอร์ต ใช้คำว่า  
“TO WHOM IT MAY CONCERN” แทนชื่อสถานที่อื่น)
- **กิจการไม่จดทะเบียน** จดหมายชี้แจงการทำงาน พร้อมเอกสารประกอบ เช่น รูปถ่ายร้าน สัญญาเช่าที่  
โฉนดที่ดิน เป็นต้น

### 4. หลักฐานการเงิน

4.1 **กรณีผู้เดินทาง ออกค่าใช้จ่ายเอง** ใช้ สำเนาสมุดเงินฝาก **ออมทรัพย์ธรรมดาของธนาคารทั่วไป**  
ส่วนตัวของผู้เดินทาง ถ่ายสำเนา **ย้อนหลัง 6 เดือน** ครอบคลุมการทำรายการเดินบัญชี โดยการ **ฝาก**  
**หรือถอน ก่อน แล้วค่อยปรับยอดเงินในบัญชีไม่เกิน 15 วันก่อนวันยื่นวีซ่า** และบัญชีต้องมีครบทุกเดือน  
**\*\*\*ในกรณีที่มีการเคลื่อนไหวบัญชี ไม่ครบทุกเดือน ให้ใช้ Bank Statement แทนสำเนาสมุดเงินฝาก\*\*\***

**\*\*สถานที่ไม่รับพิจารณาบัญชีติดลบ บัญชีฝากประจำ บัญชีกระแสรายวัน**

**บัญชีสหกรณ์ออมทรัพย์ พันธบัตร ตราสารหนี้ กองทุน และสลากออมสิน\*\***

4.2 **กรณีเปลี่ยนบัญชีเป็นเล่มใหม่** ให้ท่านถ่ายสำเนาสมุดบัญชีมาทั้งสองเล่ม (ทั้งเล่มเก่า –เล่มใหม่)

4.3 **กรณีผู้เดินทางไม่ได้ออกค่าใช้จ่ายเอง** ถ่ายสำเนาสมุดบัญชี หรือ **Statement** ย้อนหลัง 6 เดือนของ  
บุคคลที่ออกค่าใช้จ่ายให้ (พร้อมเอกสารพิสูจน์ความสัมพันธ์ เช่น สูติบัตร ทะเบียนบ้าน ทะเบียนสมรส)

### 5. กรณีเด็กอายุไม่ถึง 20 ปี ไม่ได้เดินทางไปต่างประเทศพร้อมบิดา มารดา



- หากเด็กเดินทางไปกับบิดา จะต้อง มีหนังสือยินยอมจากมารดา จากอำเภอต้นสังกัด (โดยมารดาจะต้องคัดหนังสือยินยอมระบุให้บุตรเดินทางไปต่างประเทศกับบิดา) พร้อมแนบสำเนาบัตรประชาชนหรือหน้าพาสปอร์ตมารดามาด้วย
- หากเด็กเดินทางไปกับมารดา จะต้อง มีหนังสือยินยอมจากบิดา จากอำเภอต้นสังกัด (โดยบิดาจะต้องคัดหนังสือยินยอมระบุให้บุตรเดินทางไปต่างประเทศกับมารดา) พร้อมแนบสำเนาบัตรประชาชนหรือหน้าพาสปอร์ตบิดามาด้วย
- หากเด็กไม่ได้เดินทางไปพร้อมกับบิดาและมารดา ทั้งบิดาและมารดาจะต้องคัดหนังสือระบุยินยอมให้บุตรเดินทางไปต่างประเทศกับใคร มีความสัมพันธ์เป็นอะไรกันกับเด็ก จากอำเภอต้นสังกัด พร้อมแนบสำเนาบัตรประชาชนหรือหน้าพาสปอร์ตบิดาและมารดา
- กรณีเด็กที่บิดา-มารดาหย่าร้าง จะต้องแนบสำเนาใบหย่า และมีการสลักหลังโดยมีรายละเอียดว่าฝ่ายใดเป็นผู้มีอำนาจปกครองบุตรแต่เพียงผู้เดียว

## 6. เอกสารส่วนตัว

- สำเนาทะเบียนบ้าน
- บัตรประชาชน
- สูติบัตร(กรณีเด็กอายุต่ำกว่า 20 ปี)
- ทะเบียนสมรส/ทะเบียนหย่า/มรณะบัตร(ถ้ามี)
- ใบเปลี่ยนชื่อ-นามสกุล (ถ้ามีการเปลี่ยน)

## 7. ท่านไม่จำเป็นต้องเซ็น รับรองสำเนาถูกต้อง

**เอกสารยื่นวีซ่าอาจมีการปรับเปลี่ยนและขออัปเดตเพิ่มเติมได้ตลอดเวลา**  
**หากทางสถานทูตแจ้งขอเพิ่มเติม**

**\*\*\*การยื่นขอวีซ่าอเมริกา ไม่สามารถรับประกันได้ว่าทุกท่านจะได้วีซ่า 10 ปี**

**ทั้งนี้ขึ้นอยู่กับทางสถานทูตเป็นผู้พิจารณาเท่านั้น\*\*\***

**ไม่เอาอย่าทำ!!** หนังสือเดินทางไม่ใช่ของเล่น!



**รู้ไหม?** การแสดงปฏิกิริยาการดู วาดภาพเล่น หรือขีดเขียนใดๆ ลงในหนังสือเดินทาง อาจทำให้คุณถูกปฏิเสธเข้าประเทศได้นะครึบ ++++



**กรมการกงสุลขอแจ้งเตือนว่า :**

1. ในหนังสือเดินทางต้องมีเพียงตราประทับของทางราชการเท่านั้น
2. การขีดเขียนหรือประทับเครื่องหมายอื่นใดในหนังสือเดินทาง ถือว่า "หนังสือเดินทางชำรุด" อาจถูกปฏิเสธเข้าประเทศต่างๆ หรือถูก blacklist ห้ามเข้าประเทศนั้นอีก

Call Center กรมการกงสุล  
กระทรวงการต่างประเทศ



02-572-8442

**แบบฟอร์มสำหรับกรอกข้อมูลยื่นวีซ่าอเมริกา**

**Nonimmigrant Visa Application DS-160**

**DS-160 คือระบบกรอกข้อมูลสำหรับการยื่นวีซ่าอเมริกา**

**กรุณากรอกข้อมูลให้ครบ และตรงกับความเป็นจริง**

**เป็นข้อมูลที่จะใช้ประกอบการสัมภาษณ์ของท่าน**

**\*\*ถ้าท่านกรอกข้อมูลไม่ครบถ้วนทุกข้อ**

**ท่านจะไม่สามารถยื่นเอกสารเพื่อขอวีซ่าได้\*\***

**\*\*หากท่านเคยโดนปฏิเสธการขอวีซ่ามาก่อน กรุณาแจ้งเจ้าหน้าที่ทัวร์ให้รับทราบตั้งแต่ที่ท่านทำการจองทัวร์เข้ามา เพื่อทำการแก้ไขในการขอวีซ่าในครั้งนี้ มิฉะนั้นหากท่านไม่แจ้งให้ทราบ อาจจะมีผลเสียต่อการขอวีซ่าของท่านในครั้งนี้\*\***

# (โปรดกรอกข้อมูลเป็นภาษาอังกฤษ)

## Personal Information 1

1. Surname / นามสกุล ตรงกับในหนังสือเดินทาง \_\_\_\_\_
2. Given names / ชื่อต้น ตรงกับในหนังสือเดินทาง \_\_\_\_\_
3. Full name in Native Alphabet / ชื่อนามสกุลภาษาไทย \_\_\_\_\_
4. Have you ever used other names ( i.e., maiden, religious, professional, alias, etc.) ชื่ออื่น ๆ ถ้ามี (เช่น นามสกุลก่อนแต่งงาน นามแฝง หรือเคยเปลี่ยนชื่อ นามสกุล)  
ชื่อเก่า: \_\_\_\_\_  
นามสกุลเก่า: \_\_\_\_\_
5. Sex / เพศ  
 Male /ชาย  Female / หญิง
6. Marital Status / สถานภาพ  
 Single / โสด  
 Married / Civil Partner / สมรส  
 Unmarried Partner / อยู่ร่วมกันโดยไม่ได้สมรส  
 Divorced / Dissolved Partnership / หย่าร้าง  
 Widowed / Surviving Civil Partner / หม้าย
7. Date of Birth / วันเดือนปีเกิด (DD/MM/YYYY) \_\_\_\_\_
8. City of Birth / เมืองหรือเขตที่เกิด \_\_\_\_\_
9. State / Province of Birth / รัฐหรือจังหวัดที่เกิด \_\_\_\_\_
10. Country of Birth / ประเทศที่เกิด \_\_\_\_\_

## Personal Information 2

1. Nationality / สัญชาติ \_\_\_\_\_
2. Do you hold or have held a nationality other than the one you have indicated above? สัญชาติอื่นที่ได้รับ หรือเคยได้รับ  
ถ้ามีสัญชาติอื่น คือประเทศ : \_\_\_\_\_  
ได้ถือหนังสือเดินทางของประเทศที่ได้ระบุไว้หรือไม่  ใช่  ไม่  
ถ้ามี ระบุหมายเลขของหนังสือเดินทาง : \_\_\_\_\_
3. National Identification Number / เลขที่บัตรประชาชน \_\_\_\_\_
4. U.S.Social Security Number / หมายเลขประกันสังคม ( ในสหรัฐอเมริกา) ถ้ามี  
\_\_\_\_\_
5. U.S. Taxpayer Id Number / หมายเลขประจำตัวผู้เสียภาษี (ในสหรัฐอเมริกา) ถ้ามี  
\_\_\_\_\_

## Address and Phone Information

1. Street Address / ที่อยู่ \_\_\_\_\_

\_\_\_\_\_

\_\_\_\_\_ Postal zone/รหัสไปรษณีย์ : \_\_\_\_\_

2. Country / ประเทศ \_\_\_\_\_

3. Is your Mailing Address the same as your Home Address ? /

ที่อยู่ที่สามารถติดต่อได้หากแตกต่างจากที่อยู่ในข้อ 1

\_\_\_\_\_

\_\_\_\_\_

\_\_\_\_\_

4 . Home Phone Number / โทรศัพท์บ้าน \_\_\_\_\_

5. Work Phone Number / โทรศัพท์ที่ทำงาน \_\_\_\_\_

6. Work Fax Number / โทรสารที่ทำงาน \_\_\_\_\_

7. Mobile / Cell Phone Number / โทรศัพท์มือถือ \_\_\_\_\_

8. Email Address / ที่อยู่อีเมล \_\_\_\_\_

9. Social media / สื่อสังคม (ที่ท่านมีหรือใช้อยู่ ให้ระบุเป็นชื่อบัญชี และกรุณาอย่าเปลี่ยนชื่อระหว่างการยื่นวีซ่า)

Face Book / เฟซบุ๊ก \_\_\_\_\_

Instagram / อินสตาแกรม \_\_\_\_\_

Twitter / ทวิตเตอร์ \_\_\_\_\_

10. ท่านเคยใช้เบอร์โทรศัพท์หรืออีเมลอื่น ๆ นอกเหนือจากข้อ 7 และ 8 ภายใน 5 ปีที่ผ่านมาหรือไม่ ถ้ามี ให้ระบุ  
ด้านล่าง เพิ่มเติม

10.1. Mobile / Cell Phone Number / โทรศัพท์มือถือ \_\_\_\_\_

10.2 Email Address / ที่อยู่อีเมล \_\_\_\_\_

## Passport Information

1. Passport Number / หมายเลขหนังสือเดินทางเล่มปัจจุบัน \_\_\_\_\_
2. Passport Book Number / หมายเลขที่ปรากฏบนแถบบาร์โค้ดด้านหลังหนังสือเดินทาง  
\_\_\_\_\_
3. Country / Authority that Issued Passport / ประเทศหรือหน่วยงานที่ออกหนังสือเดินทาง  
\_\_\_\_\_
4. Where was the passport issued? สถานที่ออกหนังสือเดินทาง \_\_\_\_\_  
Issuance Date / วันที่ออกหนังสือเดินทาง (DD/MM/YYYY) \_\_\_ / \_\_\_ / \_\_\_\_\_  
Expiration Date / วันหมดอายุของหนังสือเดินทาง (DD/MM/YYYY) \_\_\_ / \_\_\_ / \_\_\_\_\_
5. Have you ever lost a passport or had one stolen? ท่านเคยทำหนังสือเดินทางสูญหาย  
หรือถูกขโมยหรือไม่  
 Yes / \*เคย                       No / ไม่เคย  
\* ถ้าเคยหาย โปรดระบุเลขหนังสือเดินทาง / Passport Number \_\_\_\_\_  
เหตุผลที่หนังสือเดินทางหาย / Explain \_\_\_\_\_  
วันเดือนปีที่หาย/ (DD/MM/YYYY) \_\_\_\_\_

## Travel Information

1. Purpose of trip to U.S./ จุดประสงค์ของท่านในการเดินทางไปยังสหรัฐอเมริกา  
\_\_\_\_\_
2. Intended Date of Arrival in U.S./ ระบุวันเดินทางถึงสหรัฐอเมริกา  
(DD/MM/YYYY) \_\_\_\_\_ / \_\_\_\_\_ / \_\_\_\_\_  
\_\_\_\_\_ Day(s)/วัน
3. Address where you will stay in U.S./ ที่อยู่ในสหรัฐที่ท่านตั้งใจจะไปพำนัก  
Street Address / ที่อยู่ \_\_\_\_\_  
City / เมือง \_\_\_\_\_  
State / รัฐ \_\_\_\_\_  
Zip Code / รหัสไปรษณีย์ \_\_\_\_\_
4. Person/Entity paying for your trip? / ใครเป็นผู้ออกค่าใช้จ่ายให้กับท่าน?  
\_\_\_\_\_

\*\*\* ถ้ามีผู้อื่นออกค่าใช้จ่ายให้ หรือบริษัทออกค่าใช้จ่ายให้ ให้กรอกข้อมูลด้านล่างต่อไปนี้

ชื่อบริษัท หรือ ชื่อและนามสกุลของผู้ออกค่าใช้จ่ายให้ :

---

Address of person / company paying for trip // ที่อยู่ของผู้ออกค่าใช้จ่ายให้ หรือบริษัทที่ออกค่าใช้จ่ายให้ :

---

---

Telephone number /เบอร์โทรศัพท์มือถือของผู้ออกค่าใช้จ่ายให้ หรือ บริษัท :

---

Email Address / ที่อยู่อีเมลของผู้ออกค่าใช้จ่ายให้

---

Relationship to you /ความสัมพันธ์กับคุณ เช่น พ่อ แม่ นายจ้าง เป็นต้น :

---

### Previous U.S. Travel Information

1. ท่านเคยเดินทางไปประเทศสหรัฐอเมริกา หรือไม่ ?

\*Yes/เคย  No/ไม่เคย

\*\* ถ้าเคย โปรดระบุรายละเอียดต่อไปนี้

Date arrived / วันที่เดินทางถึงอเมริกา : \_\_\_\_\_

Length of stay / ระยะเวลาที่ท่านอยู่ในประเทศสหรัฐฯ เป็นเวลากี่วัน \_\_\_\_\_ Day(s)/วัน

Do you or did you ever hold a U.S. Driver's license? / มีใบอนุญาตขับขี่ของประเทศสหรัฐฯ หรือไม่?

มี  ไม่มี

Driver's license number/ใบขับขี่ใบอนุญาตหมายเลข : \_\_\_\_\_

State of Driver's license/เป็นใบอนุญาตขับขี่ของรัฐ : \_\_\_\_\_

2. Have you ever been issued a U.S. Visa ? / ท่านเคยได้รับวีซ่าสหรัฐฯหรือไม่

\* Yes/เคย  No/ไม่เคย

\*\* ถ้าเคย โปรดระบุรายละเอียด

Date last visa was issued/ วันที่ออกวีซ่า: \_\_\_\_\_

Visa Number/หมายเลขวีซ่า \_\_\_\_\_

- Have you been ten-printed ? / ท่านเคยพิมพ์ลายนิ้วมือที่สถานทูต U.S. แล้วหรือไม่ ?

Yes / ใช่

No / ไม่ใช่

- Has your U.S. Visa ever been lost or stolen ? / ท่านเคยทำวีซ่า U.S. หายหรือถูกขโมยหรือไม่ ?

Yes / ใช่

No / ไม่ใช่

Enter year visa was lost or stolen/ถ้าเคย โปรดระบุปีที่หาย (ค.ศ.) : \_\_\_\_\_

Explain / โปรดอธิบายเหตุผลที่ทำหาย \_\_\_\_\_

- Has your U.S. visa ever been cancelled or revoked ? / วีซ่าอเมริกาของท่านเคยถูกยกเลิกหรือเพิกถอนหรือไม่ ?

Yes / ใช่

No / ไม่ใช่

Explain / ถ้าเคย โปรดอธิบายเหตุผล \_\_\_\_\_

3. ท่านเคยถูกปฏิเสธวีซ่าสหรัฐ ถูกปฏิเสธไม่ให้เดินทางเข้าสหรัฐ หรือถูกเพิกถอนวีซ่าหรือไม่

Yes / เคย

No / ไม่เคย

ถ้าเคย โปรดบรรยายละเอียด

\_\_\_\_\_

\_\_\_\_\_

### Family Information : Relatives (ให้ระบุมาด้วย แม่เสียชีวิตไปแล้ว)

1. Father's Full Name and Date of Birth / ชื่อนามสกุลบิดาและวันเดือนปีเกิด

Surnames / นามสกุลบิดา \_\_\_\_\_

Given Names / ชื่อบิดา \_\_\_\_\_

Date of Birth / วันเดือนปีเกิด \_\_\_\_\_

Is your father in the U.S.? บิดาของท่านพำนักอยู่ในสหรัฐใช่หรือไม่

Yes / ใช่

No / ไม่ใช่

Father's status/สถานภาพของบิดาที่อยู่ประเทศสหรัฐฯ

U.S.Citizen

U.S.Legal permanent resident

Nonimmigrant

Other/ I don't know \_\_\_\_\_

Mother's Full Name and Date of Birth / ชื่อนามสกุลมารดาและวันเดือนปีเกิด

Surnames / นามสกุลมารดา \_\_\_\_\_

Given Names / ชื่อมารดา \_\_\_\_\_

Date of Birth / วันเดือนปีเกิด \_\_\_\_\_

Is your mother in the U.S.? มารดาของท่านพำนักอยู่ในสหรัฐหรือไม่

Yes / ใช่  No / ไม่ใช่

Mother's status/สถานภาพของมารดาที่อยู่ประเทศสหรัฐฯ :

U.S.Citizen  U.S.Legal permanent resident

Nonimmigrant  Other/ I don't know \_\_\_\_\_

2. Do you have any immediate relatives not including parents in the United State (Means fiance / fiancée, spouse (husband/wife), child (son/daughter), or sibling (brother/sister)? ท่านมีญาติลำดับต้นที่ไม่ใช่บิดามารดา ( ได้แก่ คู่หมั้น คู่สมรส บุตร พี่น้อง ) พำนักอยู่ในสหรัฐหรือไม่

Yes / ใช่  No / ไม่ใช่

If Yes' please provide details / ถ้าใช่ โปรดระบุรายละเอียด

Surname / นามสกุล \_\_\_\_\_

Given Names / ชื่อ \_\_\_\_\_

Relationship to you / ความเกี่ยวข้องกับท่าน \_\_\_\_\_

Relative's Status (i.e. U.S. Citizen, U.S. Legal Permanent Resident (LPR),

Nonimmigrant, Other / I don't know) สถานะของบุคคลนั้น ๆ ในสหรัฐอเมริกา

( เช่น เป็นอเมริกาชาติเช่น ได้รับใบเขียว ได้รับวีซ่าสหรัฐชั่วคราว หรืออื่นๆ )

\_\_\_\_\_

\_\_\_\_\_

3. Do you have any other relatives in the United States

Yes / ใช่  No / ไม่ใช่

If Yes' please provide details / ถ้าใช่ โปรดระบุรายละเอียด

\_\_\_\_\_

\_\_\_\_\_

## Spouse Information

1. Spouse's Surnames / นามสกุลคู่สมรส \_\_\_\_\_

2. Spouse's Given Names / ชื่อคู่สมรส \_\_\_\_\_

3. Spouse's Date of Birth / วัน เดือน ปี เกิด คู่สมรส \_\_\_\_\_

4. Spouse's Nationality / สัญชาติ \_\_\_\_\_



5. Spouse's Place of Birth / สถานที่เกิด(จังหวัด) \_\_\_\_\_

6. Spouse's Address / ที่อยู่คู่สมรส \_\_\_\_\_

\_\_\_\_\_

\_\_\_\_\_

### **\*\*\* กรณีหย่า ต้องระบุข้อมูลต่อไปนี้**

ชื่อ-นามสกุล อดีตคู่สมรส \_\_\_\_\_

เกิดที่จังหวัด \_\_\_\_\_

วัน เดือน ปี เกิด อดีตคู่สมรส \_\_\_\_\_

วันที่จดทะเบียนสมรส (ว/ด/ป) \_\_\_\_\_

หย่าวันที่เท่าไร (ว/ด/ป) \_\_\_\_\_

หย่ากันเพราะเหตุผลอะไร \_\_\_\_\_

### **Present Work/ Education/ Training / Information**

1. Primary Occupation / อาชีพ \_\_\_\_\_

2. Present Employer or School Name / ชื่อสถานศึกษาหรือที่ทำงาน \_\_\_\_\_

\_\_\_\_\_

Street Address / ที่อยู่ \_\_\_\_\_

City / เมือง \_\_\_\_\_

State / รัฐหรือจังหวัด \_\_\_\_\_

Zip Code / รหัสไปรษณีย์ \_\_\_\_\_

Country / ประเทศ \_\_\_\_\_

Telephone/เบอร์โทรศัพท์ที่ทำงาน \_\_\_\_\_

Employment Date From/เริ่มทำงานตั้งแต่เมื่อไร (วัน/เดือน/ปี) \_\_\_\_\_

Monthly Salary in Local Currence ( if employed ) / เงินเดือน \_\_\_\_\_

3. Briefly describe your duties / อธิบายลักษณะงานพอสังเขป

\_\_\_\_\_

\_\_\_\_\_

\_\_\_\_\_

## Previous Work / Education / Training Information

\*\* รายละเอียดงานเก่าที่ท่านเคยทำก่อนหน้างานปัจจุบัน

\*\*\* ในกรณีหากท่านเกษียณหรือเป็นแม่บ้าน จะต้องให้รายละเอียดงานเก่ามาด้วย

1. Were you previously employed? ก่อนหน้านี้เคยทำงานหรือไม่ ?

Yes / ใช่  No / ไม่ใช่

Employer / Employment information

Employer Name/ชื่อบริษัทที่เคยทำงาน \_\_\_\_\_

Employer Address / ที่อยู่ของบริษัทที่เคยทำงาน

Telephone/เบอร์โทรศัพท์ที่เคยทำงาน \_\_\_\_\_

2. Job Title/ตำแหน่งงาน \_\_\_\_\_

3. Employment Date From/เริ่มทำงานตั้งแต่เมื่อไร (วัน/เดือน/ปี) \_\_\_\_\_

4. Employment Date To / วันที่ออกจากงาน (วัน/เดือน/ปี) \_\_\_\_\_

5. Briefly describe your duties / อธิบายลักษณะงานพอสังเขป \_\_\_\_\_

6. Have you attended any educational institutions other than elementary schools ?

ท่านเคยเข้าเรียนในสถาบันการศึกษาระดับมัธยมหรือสูงกว่าหรือไม่ ?

Yes / ใช่  No / ไม่ใช่

If yes, provide the following information on all educational institutions you have attended, not including elementary schools/ถ้าใช่ โปรดกรอกข้อมูลต่อไปนี้เกี่ยวกับสถาบันการศึกษาที่ท่านเคยเข้าเรียน

Name of Institution/ชื่อสถานศึกษา \_\_\_\_\_

Address/ที่อยู่ของสถานศึกษา \_\_\_\_\_

Course of Study/หลักสูตรที่ท่านศึกษาจบมา \_\_\_\_\_

Date of Attendance From/วันที่เริ่มการศึกษา (ว/ด/ป) \_\_\_\_\_

Date of Attendance To/วันที่จบการศึกษา (ว/ด/ป) \_\_\_\_\_

## Additional Work / Education / Training Information

1. Have you traveled to any countries within the last five years ? คุณเคยท่องเที่ยวในประเทศ

อื่น ๆ ใน 5 ปีที่แล้วหรือไม่

Yes / ใช่

No / ไม่ใช่

\*\* If yes please provide a List of Countries Visited / ถ้าใช่ โปรดระบุประเทศที่เคยเดินทางภายใน 5 ปีที่ผ่านมา

\_\_\_\_\_

\_\_\_\_\_

2. Have you ever served in the military ? คุณเคยทำหน้าที่ในทางทหารหรือไม่

Yes / ใช่ (โปรดระบุ)

No / ไม่ใช่

If yes please provide the following information / ถ้าใช่ โปรดระบุรายละเอียดต่อไปนี้

Name of Country/ประเทศ \_\_\_\_\_

Branch of Service/หน่วยงาน, สังกัด \_\_\_\_\_

Rank / Position /ยศ/ตำแหน่ง \_\_\_\_\_

Military Specialty/ ความเชี่ยวชาญเฉพาะทางทหาร \_\_\_\_\_

.....

วันเดือนปีที่ท่านต้องการเดินทางไปอเมริกาครั้งนี้

ตั้งแต่วันที่ \_\_\_\_\_ ถึงวันที่ \_\_\_\_\_

เมืองที่ท่านจะเดินทางเข้าในอเมริกาครั้งนี้

เมือง \_\_\_\_\_ รัฐ \_\_\_\_\_

ลงชื่อผู้ให้ข้อมูล \_\_\_\_\_



# โปรดทราบ...

การพิจารณาอนุมัติวีซ่าและระยะเวลาการพิจารณาขึ้นอยู่กับสถานทูตฯ เท่านั้น  
บริษัทฯ กำหนดว่าเป็นเพียงผู้ประสานงานในการจัดรวบรวมเอกสารและทำการนัดหมายให้เท่านั้น  
ไม่สามารถแทรกแซงหรือเร่งรัดกระบวนการพิจารณาวีซ่าของสถานทูตฯ ได้

หากท่านไม่ได้รับการอนุมัติวีซ่า และมีค่าใช้จ่ายต่างๆ ที่เกิดขึ้นจริง  
เช่น ค่าตัวเครื่องบิน โรงแรมที่พัก ค่าเข้าชมสถานที่ ค่าวีซ่า ฯลฯ

\*ทางบริษัทฯ ขอสงวนสิทธิ์ในการคืนเงิน\*

ซึ่งทางบริษัทฯ ถือได้ว่าท่านได้รับทราบแล้วเมื่อทำการกรอกข้อมูลส่วนตัวและส่งกลับให้ทางบริษัทฯ