



TAT NO.51/00659

บริษัท 365 แทรเวล แอนด์ แอนด์ เทรดดิ้ง จำกัด

365 TRAVEL & TRADING CO.,LTD. (ใบอนุญาตประกอบธุรกิจนำเที่ยวเลขที่ 51/00659)

1849/9 ถนนร่วมเรียงไข่มุข ในเมือง เมืองนครราชสีมา นครราชสีมา 30000.
1849/9 RUAM ROENG CHAI RD., MUANG NAKHONRATCHASIMA 30000.

HOTLINE 062-365-9356

"365 แทรเวล ที่มีความสุข ที่มาได้ทุกวัน เราทำทัวร์ด้วยประสบการณ์ ดูแลคุณครบครันด้วยกัน"

www.365travel.co.th
365travelnet@gmail.com
facebook.com/Tour365day
365Travel
@365Travel



MRT-HX04



4D2N

โคตรมุ 12 วัด

ช่องกงไฉ้วพระ แบบจัดเต็ม



วัดแขก ไชกง



หาดรพลัสเบย์



วัดแม่ทับทิม

**ราคารวม
ทิปโหดแล้ว**

เริ่มต้น

Highlight

- วัดแขก หยุ่นหลอง
- วัดแขก ไชกง
- วัดฟอกวนอู
- วัดห้วยต้าเซียน
- ซ้อปบ๊วยมกิก
- แม่กวนอิมรพลัสเบย์
- วัดหลินฟากง
- วัดปิกไต Wan Chai
- วัดแม่กวนอิมฮวงอ่า
- ซ้อปบ๊วยจิมซาจุย
- วัดแม่ทับทิม
- วัดแม่มังกร
- วัดปิกไต
- วัดแขก
- ซ้อปบ๊วยซีตี้เกต

พัก Panda Hotel (หรือเทียบเท่า)

22,222

สอบถามวันเดินทางได้เลย

เดินทางโดยสายการบินฮ่องกงแอร์ไลน์ (HX)



น้ำหนักกระเป๋า 23 Kg
อาหาร 5 มื้อ

Flight : HX768 BKK 02.40 → HKG 07.00 | Flight : HX767 HKG 23.40 → BKK 01.40+



โคตรมู 12 วัด

ฮ่องกง ไหว้พระเสริมเฮง 12 วัดตั้ง โปรแกรมเดินทาง 4 วัน 2 คืน
ดูแลโดยทีมงานนางฟ้าพามู สายการบินฮ่องกงแอร์ไลน์ (HX)



โปรแกรมเดินทาง

1	ทำอากาศยานสุวรรณภูมิ	อาคาร			โรงแรม
		เข้า	เที่ยง	เย็น	
2	ฮ่องกง - แยกงดยุนหลง - แยกงไซกง - วัดกวนอู - ฉวงต้าเซียน - ซ้อปั้งมังกัก	✈	✓	✗	Panda Hotel หรือเทียบเท่า
3	รีพลัสเบย์ - ฉลินฟาง - ปักไถ Wan Chai - ร้านกั้งแซน - แม่กวนอิมฮองฮำ - ซ้อปั้งจิมซาจู้ย	✓	✓	✗	Panda Hotel หรือเทียบเท่า
4	แม่ทับทิม - แม่มังกร - วัดปักไถ - ร้านฉยก - วัดແຂง - ซ้อปั้งซิดี้เกด - สนามบิน	✓	✓	✈	

ราคานี้จ่ายจบ
รวมทิปไกด์

พีเรียดการเดินทาง	Group	
4-7 สิงหาคม 69	30	22,222.-
6-9 สิงหาคม 69	30	22,222.-



DAY 1

สนามบินสุวรรณภูมิ (X/X/X)

23.00 น. พร้อมกัน สนามบินสุวรรณภูมิ อาคารผู้โดยสารขาออก ชั้น4 ประตู 10 โดยมีเจ้าหน้าที่บริษัทฯ คอยอำนวยความสะดวกเรื่องบัตรผู้โดยสาร และสัมภาระ โปรดสังเกตป้าย “นางฟ้าพามู”



DAY 2

ฮ่องกง – แangkงหยุนหลง - แangkงไซกง - วัดกวนอู - หวังต้าเซียน - ซ้อปึงมังกัก (X/L/X)

02.40 น. บินลัดฟ้าจาก สนามบินสุวรรณภูมิ โดยสายการบินฮ่องกงแอร์ไลน์ เที่ยวบินที่ HX768 (มีบริการของว่างและน้ำดื่มบนเครื่อง)

07.00 น. เดินทางถึง สนามบินฮ่องกง Chek Lap Kok (เวลาเร็วกว่าเมืองไทย 1 ชม.)

เช้า ๑๐ อิศระอาหารเช้าตามอัยยาศัย

จากนั้นนำท่านไปขอพร **วัดแangkงหยุนหลง** หรือวัดแangkงหมิว 600 ปี วัดแangkงหมิวแห่งหยุนหลง ตั้งอยู่ในพื้นที่หวังเซา (Wang Chau) เขตหยุนหลง (Yuen Long) เป็นวัดเก่าแก่ที่มีประวัติยาวนานกว่า 300 ปี (สร้างปี 1718) และขึ้นชื่อว่าเป็นสถานที่ประดิษฐานองค์แangkงรุ่นเก่าแก่ที่สุดแห่งหนึ่งในฮ่องกง โดยภายในประดิษฐานองค์แangkงคู่กับหงซิง (Hung Shing) เพื่อให้คนมาขอพรโชคลาภ ค้าขาย และสุขภาพ



จากนั้นนำท่านเดินทางต่อไปยัง **วัดแชกงไชก** เป็นวัดแชกงเก่าแก่ที่สุดแห่งแรกในฮ่องกงที่มีอายุมากกว่า 400-600 ปี ขึ้นชื่อเรื่องความขลังในการขอพรโชคลาภ การงาน และแก้ปีชง บรรยากาศศึบสงบกว่าสาขาแชทิน (Sha Tin) โดยตั้งอยู่ริมแม่น้ำโฮซุง เป็นสถานที่ปักหมุดสายมูที่แท้จริง



กลางวัน ๑๐ บริการอาหารกลางวัน

จากนั้นพาท่านเดินทางสู่ **วัดกวนอู (Guan au Temple)** *ขอพรให้ชนะชัยทุกสิ่ง* สัญลักษณ์ของความซื่อสัตย์ ความกตัญญู ความจงรักภักดี ความกล้าหาญโชคลาภ บารมี ท่านเปรียบเสมือนตัวแทนของความเข้มแข็งเด็ดเดี่ยวของอาจไม่ครั้นคร้ามต่อศัตรู ท่านเป็นคนจิตใจมั่นคงตั้งขุนเขา มีสติปัญญาเฉลียวฉลาด ไม่เคยประมาท การขอพรท่านก็หมายถึงขอให้ท่านช่วยอุดช่องว่างไม่ให้เปลือง พลังแก่ฝ่ายตรงข้ามให้เกิดความสมบูรณ์ด้วยบริวารที่ดี



และพาท่านเดินทางต่อ ไปที่ **วัดหวังต้าเซียน** ตั้งอยู่ใจกลางเมืองโดดเด่นด้วยสถาปัตยกรรมแบบเซินทิงดาม ซึ่งวัดแห่งนี้เป็นที่ประดิษฐานของเทพเจ้าจีนหลายองค์อย่างเทพเจ้าหลักของวัดคือ เทพหวังต้าเซียน เทพเจ้าตามความเชื่อชาวจีน เดิมท่านชื่อ ท่านจะดลบันดาลพรเกี่ยวกับสุขภาพ ให้สุขภาพแข็งแรง พร **"หวังซ้อเผ่ง"** าศจากโรคภัยไข้เจ็บ แต่เป้าหมายของคนโสดอยากมีคู่ ต้องเดินมาข้างๆ ซึ่งจะมีศาลกลางแจ้งของ **เทพเจ้าตัวยแดงหรือเทพเจ้าหยุกไหลว** รูปปั้นสีทองมีเสี้ยวพระจันทร์อยู่ด้านหลังประทับอยู่ ซึ่งชาวจีนต้องมาขอพรความรักกันที่นี่ โดยการ **ขอพรกับเทพเจ้า องค์นี้ต้องใช้ตัวยแดงผูกนิ้วเอาไว้ไม่ให้หลุดระหว่างพิธี**



วัดหวังต้าเซียน

จากนั้นนำท่านอิสระช้อปปิ้งที่ **มงก๊ก (Mong Kok)** เป็นย่านช้อปปิ้งที่คึกคักที่สุดในเกาหลุน ยุ่งงก โดดเด่นด้วย ตลาดนัดกลางแจ้ง แหล่งรวมรองเท้าผ้าใบ (Sneakers Street), เสื้อผ้าแฟชั่น, อุปกรณ์ไอที, ตลาดดอกไม้ และตลาดปลาทอง ในราคาสบายกระเป๋า ห้างสรรพสินค้าชื่อดัง ได้แก่ Langham Place และ MOKO



เย็น **📍** อิสระอาหารเย็นตามอัธยาศัย

ที่พัก พาท่านเดินทางเข้าสู่ที่พัก **Panda Hotel** หรือเทียบเท่า

DAY 3

รีพลัสเบย์ - หลินฟาง - วัดปักไต่ Wan chai – ร้านกั้งหัน - แม่กวนอิม
สองอ้า - ช้อปปิ้งจิมซาจู้ย (B/L/X)

เช้า **📍** บริการอาหารเช้า (เต็มซ้ำ)



จากนั้นพาท่านเดินทางต่อไปยัง **วัดแม่กวนอิมริมหาดรีพลัสเบย์** วัดแห่งนี้ถูกสร้างขึ้นเพื่อคุ้มครองชาวประมงเวลาออกเรือไปหาปลาในสมัยก่อน บริเวณวัดมีสิ่งศักดิ์สิทธิ์มากมาย ได้แก่ เจ้าแม่กวนอิม ประดิษฐานอยู่ทางด้านซ้ายของวัด ซึ่งผู้คนนิยมเดินทางไปกราบไหว้ขอพรเรื่องการมีบุตร และยังมีพระสังกัจจายที่เชื่อกันว่าสามารถขอเพศของบุตรที่จะมาเกิดได้ โดยหลังจากกราบไหว้แล้วก็ให้ลูบที่ท้องของพระสังกัจจาย ถ้าอยากได้ลูกชายให้ลูบท้องซ้าย

อยากได้ลูกสาวให้ลู่บ่ท้องขวา ถัดมาคือ เจ้าแม่ทับทิมเทพีแห่งท้องทะเล ท่านจะคอยคุ้มครองผู้เดินทางทางเรือ หรือผู้ที่เดินทางไปไหนมาไหนท่านจะคอยคุ้มครองให้ปลอดภัย และมีโชคลาภ ถัดจากบริเวณที่กราบไหว้ขอพร ก็จะมีศาลาแปดเหลี่ยมริมน้ำ และสะพานเล็กๆ ที่ชื่อว่าสะพานต่ออายุ ซึ่งเชื่อกันว่าหากเดินข้ามสะพานแห่งนี้ 1 ครั้ง ก็จะมีอายุยืนขึ้น 3 ปี



วัดแม่กวนอิมรีพลูเอ๋

พาท่านเดินทางไป **วัดหลินฟ้า** หรือ วัดดอกบัว เป็นวัดที่อยู่บริเวณหว่านจ่าย ทางทิศตะวันออกเฉียงเหนือของคอสเวย์เบย์ โดยวัดนี้จะถูกก่อสร้างในช่วงราชวงศ์ชิงหรือ ปี ค.ศ. 1963 มีการบูรณะอีกครั้งในปี ค.ศ 1986 และ 1999 มีเจ้าแม่กวนอิมเป็นองค์ประธานของวัด โดยมีตำนานเล่าว่า เจ้าแม่กวนอิมเคยมาปรากฏตัวที่วัดแห่งนี้ ชาวบ้านจึงเลื่อมใสศรัทธา จนรวมใจกันสร้างวิหารดอกบัวและประดับด้วยโคมดอกบัวต่างๆ เพื่อเป็นการบูชาและสักการะ นอกจากนี้ทางวัดหลินฟ้าก็ยังมี เทพเจ้าสาวจื่อเฮียะ หรือเทพเจ้าสายนรก เป็นเทพเจ้าที่ขึ้นชื่อเรื่องกตัญญูที่มาในรูปลักษณะการนุ่งห่ม ผ้าดิบ ซึ่งเป็นสัญลักษณ์ของการไว้ทุกข์ที่คนเชื่อสายจีนให้ความสำคัญ เทพเจ้าองค์นี้ ก็เปี่ยมไปด้วยพลังหยิน ซึ่งเป็นด้านเกี่ยวกับเงินเงินทองทอง สำหรับผู้ที่ชอบเสี่ยงโชค



วัดหลินฟาง

จากนั้นนำท่านไปไหว้ขอพร **วัดปักไต (Pak Tai Temple)** หรือ วัดยุกฮุย (Yuk Hui Temple) ในย่านหว่านไจ้ (Wan Chai) เป็นวัดลัทธิเต๋าเก่าแก่กว่า 160 ปี สร้างขึ้นในปี ค.ศ. 1863 เพื่อบูชาเทพเจ้าปักไต (เทพเจ้าแห่งท้องทะเล/เทพเจ้าดาวเหนือ) โดดเด่นด้วยรูปปั้นเทพปักไตทองแดงอายุ 400 ปี นิยมขอพรเรื่องการค้าขาย ความมั่นคง การงาน และสุขภาพ



กลางวัน | บริการอาหารกลางวัน

นำท่านชม **ร้าน D- DRAX** ชมกังหันน้ำไซค ทำกังหันทุกชิ้นวางตามหลักฮวงจุ้ยโดยซินแซ ผ่านพิธีจากวัดแซงกงหิวฮองกง โดยได้ชื่อ ที่ทำพิธีใหญ่ให้ อยากรง อยากรวย มีสิ่งดีๆเสริมฮวงจุ้ย ตัวไบพัดกังหันหมุนได้รอบทิศทาง หมุนไปตามการเคลื่อนไหวของร่างกาย ด้วยความเชื่อที่ว่า กังหันช่วยหมุนชีวิตพลิกผัน จากร้ายกลายเป็นดี จะช่วย "ช่วยดึงดูน่าพาสสิ่งดีๆเข้ามาในชีวิต บัดเปาส่งไม่ดีพัดออกไป" พาชีวิตราบรื่น เจริญก้าวหน้า ทั้งหน้าที่การงาน โชคลาภ เงินทองวิ่ง รับทรัพย์เหมือนกังหันที่ลู่ลม

พาท่านเดินทางไปไหว้ขอพรขอเงิน **วัดแม่กวนอิมฮองฮำ** วัดเก่าแก่ของฮ่องกงสร้างตั้งแต่ปี ค.ศ. 1873 เป็นวัดขนาดเล็กที่มีชาวฮ่องกงศรัทธาหนักถือกันเป็นอย่างมาก วัดแห่งนี้เป็นที่ประดิษฐาน **องค์เจ้าแม่กวนอิมฮองฮำ** ที่มีชื่อเสียงเรื่องการให้กู้ยืมเงิน เชื่อกันว่าท่านช่วยพลิกฟื้นเศรษฐกิจของชาวฮ่องกง ผู้คนจึงนิยมมายืมเงินทำธุรกิจจนสำเร็จร่ำรวย รุ่งเรือง โดยให้ท่านอธิษฐานขอพรต่อหน้าเจ้าแม่กวนอิมฮองฮำ พร้อมกับระบุวันเวลาในการขอพรด้วย จากนั้นนำธนบัตรตามฐานะและศรัทธาที่เราจะนำเป็นสื่อในการขอพร เขียนจำนวนเงินที่ต้องการลงไปด้วย ใส่สกุลเงินยี่ดีใหญ่ แล้วนำเงินใส่ในซองแดง ควรเตรียมซองแดงไปเอง นำซองแดงไปวนรอบกระถางรูป วนขวาจำนวน 3 ครั้ง แล้วเก็บซองแดงในกระเป๋าสตางค์ เป็นเงินขวัญถุง ถ้าประสบความสำเร็จตามที่มุ่งหวังให้นำเงินในซองแดงทำบุญหยอดตู้ที่วัดแห่งนี้ในโอกาสต่อไป วิธีไหว้ให้ปัง ให้ได้โชคลาภเงินทอง ต้องไปกับเราเท่านั้น



วัดแม่กวนอิมฮองฮำ

จากนั้นพาท่าน **ช้อปปิ้ง ย่านจิมซาจู่ (tsim sha tsui)** เป็นย่านช้อปปิ้งชื่อดังของเกาะฮ่องกง ที่คนไทยทั่ว ๆ ไปก็ต้องรู้จัก และพูดกันหนาหูติดปากมานาน ตั้งอยู่บริเวณริมอ่าววิคทอเรีย ของฝั่งเกาลูน ฮ่องกง เมื่อพูดถึงจิมซาจู่ ทุกคนก็ต้องนึกถึง ถนนนาธาน ซึ่งทอดยาวตั้งแต่จิมซาจู่ไปจนถึงย่านปรีนซ์ เอ็ดเวิร์ด นับเป็นถนนสายช้อปปิ้งอย่างแท้จริง และเป็นเสน่ห์อย่างหนึ่งของฮ่องกง ที่ทั้งสองฟากฝั่งของถนนจะเต็มไปด้วยร้านค้าต่างๆ มากมาย ทั้งเสื้อผ้าแบรนด์เนมชื่อดังทั่วโลก เครื่องหนังชั้นดี ห้างสรรพสินค้าทันสมัย ร้านอาหารและภัตตาคารหรู โรงแรมตั้งแต่ระดับเกสต์เฮาส์ ไปจนถึงระดับ 5 ดาว นำท่านช้อปปิ้ง POPMART เอาใจสาวกฮาร์ดทอย...ตามล่าลานู๋ และมีให้เลือกทั้ง Kubo / Molly / Hirono / Disney Pixar / Labubu และอีกมากมาย



ช้อปปิ้งจิมซาจู่

เย็น 101 อีตระอาหารเย็นตามอัชยาศัย

ที่พัก พาท่านเดินทางกลับเข้าสู่ที่พัก Panda Hotel หรือเทียบเท่า

DAY 4

แม่ทับทิม - แม่มังกร - วัดปักไต่ - ร้านหยก - วัดแซง - ช้อปปิ้งซีตี้เกต - สนามบิน (B/L/X)

เช้า 101 บริการอาหารเช้า (เต็มซ้ำ)

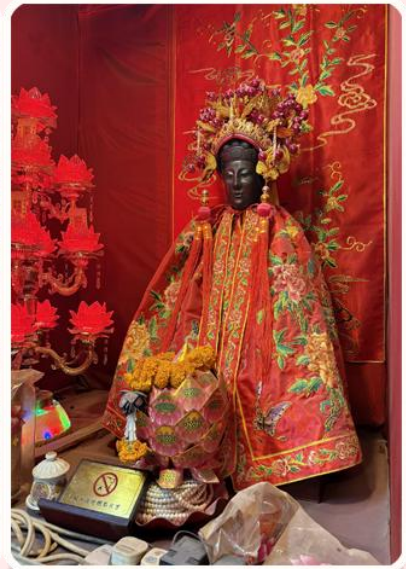
จากนั้นเดินทางไปต่อที่ **วัดทินหัว (วัดเจ้าแม่ทับทิม)** เป็นวัดเก่าแก่ในฮ่องกง สมัยก่อนฮ่องกงเป็นหมู่บ้านชาวประมง ซึ่งคนจะให้ความเคารพนับถือเจ้าแม่ทับทิมทินหัวเป็นอย่างมาก เพราะเชื่อว่าเป็น เทพีแห่งท้อง



นางฟ้าพามู

ทะเล จะช่วยปกป้องคุ้มครองให้เดินทางปลอดภัย ทำให้มีวัดเจ้าแม่ทับทิมอยู่ในฮ่องกงหลายแห่ง

จากนั้นพาท่านเดินทางไปขอพร ณ **วัดเจ้าแม่มังกร Lung Mo (มารดาแห่งมังกร)** ย่าน To Kwa Wan



จากนั้นพาท่านเดินทางไปไหว้ขอพร **วัดปักไต่** TKW ขอพรเพื่อสุขภาพ และอายุยืนยาวเข้าสู่ศักราชเทพเจ้าปักไท่ จักรพรรดิสูงสุดแห่งสวรรค์มีด ที่คอยประทานพรให้ผู้ศรัทธา มีสุขภาพดี อายุยืนยาว

นำท่านชม **ร้านหยก** ชมความงามปีเซียะที่เชื่อกันว่า ใครมีไว้บูชา เงินทองจะไหลมาไม่ขาดสาย และมีจำหน่ายยาสมุนไพรบำรุงเพิ่มความแข็งแรงตามความเชื่อของคนฮ่องกง

กลางวัน **บริการอาหารกลางวัน**

นำท่านเดินทางสู่ **วัดแชกง** วัดที่ชาวฮ่องกงให้ความเลื่อมใสศรัทธามาเนิ่นนาน สร้างขึ้นเพื่อระลึกถึงตำนานนักรบแห่งราชวงศ์ซ่ง **เทพเจ้าแชกง** แม่ทัพปราบศึกที่กล้าหาญ ในกองทัพของท่านยามที่ออกรบเพื่อดำเนินศึกศัตรูทุกทิศทางทุกๆครั้งท่านจะใช้สัญลักษณ์รูปกังหัน 4 ใบพัด ติดไว้ด้านหลังรถศึกนำขบวนในกองทัพของท่าน ซึ่งท่านมีความเชื่อว่าเมื่อพกพาสัญลักษณ์รูปกังหันนี้ไปณที่ใดๆกังหันนี้จะช่วยเสริมสิริมงคลนำพาแต่ความโชคดีมีอำนาจเข้มแข็งเสริมกำลังใจให้แก่กองทัพของท่านชื่อเสียงในการนำทัพสู้ศึกของท่านจึงเป็นตำนานมาจนทุกวันนี้



วัดพ่อแชกง

นางฟ้าพายุ

และพาท่านไปช้อปปิ้ง **City Gate** เป็นห้าง Outlet ขนาดใหญ่ที่สุดของฮ่องกง อยู่ใกล้กับสนามบินฮ่องกง ติดกับสถานีรถไฟ Tung Chung Station ซึ่งเป็นสถานที่ขึ้นกระเช้าไปไหว้พระใหญ่ของปิง(Ngong Ping) มีแบรนด์ต่างประเทศให้เลือกมากมาย Sale กัน 40-70% จนทั้งคนฮ่องกงและนักท่องเที่ยวต่างพากันมาช้อปปิ้งกันที่นี่จนเต็มห้างเลยทีเดียว นอกจากนี้ยังมีร้านอาหารต่างๆ, ศูนย์อาหาร Food Republic, ซูเปอร์มาร์เก็ต, โรงภาพยนตร์ และ โรงแรม Novotel City Gate Hong Kong ห้าง City Gate Outlet มีแบรนด์ต่างๆให้เลือกมากกว่า 90 แบรนด์ เช่น Nike, Addidas, New Balance, Burberry, Coach, Michel Kor, Kate Spade, Polo Ralph Lauren, The Northface, Armani Exchange, Bally, Crocs, Columbia, Esprit, Evisu, Guess, Giordano, Levis, Lacoste, Puma, Tumi และ Timberland



เย็น **📌 อิสรอาหารเย็นตามอัธยาศัย**

สมควรแก่เวลานำท่านเดินทางสู่สนามบิน

- 23.40 น. บินลัดฟ้าโดยสายการบินฮ่องกงแอร์ไลน์ (HX) เที่ยวบินที่ HX767 (มีบริการของว่างและน้ำดื่มบนเครื่อง)
- 01.40+1 น. เดินทางถึงสนามบินสุวรรณภูมิ โดยสวัสดิภาพ พร้อมรับความประทับใจไปแสนนาน

🙏 ขอให้ทุกท่านมีความสุขตลอดทริปกับพวกเราทีมงาน 🙏

กรุณาสอบถามเจ้าหน้าที่ทุกครั้งก่อนทำการออกตัวเครื่องบินภายใน เนื่องจากสายการบินอาจมีการปรับเปลี่ยนไฟล์ท หรือเวลาบินโดยไม่ได้แจ้งให้ทราบล่วงหน้า

อัตราค่าบริการ

กำหนดเดินทาง	ราคาท่านละ	พักเดี่ยว
4-7 สิงหาคม 2569	22,222.-	7,500.-
6-9 สิงหาคม 2569	22,222.-	7,500.-

ค่าบริการข้างต้นเฉพาะนักท่องเที่ยวถือพาสปอร์ตไทยเท่านั้น กรณีถือพาสปอร์ตต่างชาติจะต้องชำระเพิ่ม
(สอบถามราคากับแอดมินอีกครั้ง)

อัตราค่าบริการนี้รวม

- ค่าตัวเครื่องบิน ภาษีสนามบิน กรุงเทพ-ฮ่องกง-กรุงเทพ ไป-กลับ สายการบินฮ่องกงแอร์ไลน์ (HX)
- ค่าโรงแรมที่พัก 2 คืน (ห้องละ 2 ท่าน) โรงแรมไม่มีห้องพักสำหรับ 3 ท่าน กรณีเดินทาง 3 ท่าน ต้องซื้อห้องพักเดี่ยวเพิ่ม
- ค่าอาหาร ตามที่ระบุในรายการ
- ค่ารถรับส่งและค่าเข้าชม ตามสถานที่ท่องเที่ยวที่ระบุตามรายการ
- ค่าประกันอุบัติเหตุระหว่างการเดินทาง ท่านละไม่เกิน 1,000,000 บาท (ค่ารักษาพยาบาล 200,000 บาท) ทั้งนี้ ย่อมอยู่ในข้อกำหนดที่มีการตกลงไว้กับบริษัทประกันชีวิต
- ค่าระวางกระเป๋าน้ำหนักไม่เกิน 23 กิโลกรัม (1ท่าน 1 ชิ้น เท่านั้น)
- ค่าทิปไกด์และคนขับรถ

อัตราค่าบริการนี้ไม่รวม

- ค่าใช้จ่ายส่วนตัว เช่น ค่าโทรศัพท์ ค่าซักผ้า รีดผ้า ค่าอาหาร และเครื่องดื่มสั่งพิเศษ
- ค่าธรรมเนียมเดินทางเข้า-ออกของคนต่างด้าว
- ค่าธรรมเนียมน้ำมัน และภาษีสนามบิน ในกรณีที่สายการบินมีการปรับขึ้น
- ค่าภาษีมูลค่าเพิ่ม 7% (กรณีต้องการใบกำกับภาษี) และค่าภาษีบริการหัก ณ ที่จ่าย 3%
- ค่าทิปหัวหน้าทัวร์ วันละ 100 บาท/ท่าน/วัน

เงื่อนไขการจอง

- มัดจำท่านละ 10,000 บาท ชำระส่วนที่เหลือภายใน 30 วัน ก่อนการเดินทาง
- ชำระเงินหลังจากที่ได้รับอินวอย ตามกำหนดเวลาที่ระบุ

3. ส่งเอกสารพาสปอร์ต ภายใน 30 วันก่อนการเดินทาง

เงื่อนไขการยกเลิก

- ไม่สามารถยกเลิกได้ทุกกรณี

หมายเหตุ

- บริษัทฯ มีสิทธิ์ที่จะเปลี่ยนแปลงรายละเอียดบางประการในทัวร์นี้ เมื่อเกิดเหตุสุดวิสัยจนไม่อาจแก้ไขได้
- บริษัทฯ ไม่รับผิดชอบค่าเสียหายในเหตุการณ์ที่เกิดจากสายการบิน ภัยธรรมชาติ ปฏิบัติและอื่นๆที่อยู่ นอกเหนือ การควบคุมของทางบริษัทฯหรือค่าใช้จ่ายเพิ่มเติมที่เกิดขึ้นทางตรงหรือทางอ้อม เช่น การเจ็บป่วย, การถูกทำร้าย, การสูญหาย, ความล่าช้า หรือจากอุบัติเหตุต่างๆ
- หากท่านถอนตัวก่อนรายการท่องเที่ยวจะสิ้นสุดลง ทางบริษัทฯ จะถือว่าท่านสละสิทธิ์และจะไม่รับผิดชอบต่อค่าบริการที่ท่านได้ชำระไว้แล้วไม่ว่ากรณีใดๆ ทั้งสิ้น
- บริษัทฯ จะไม่รับผิดชอบต่อการห้ามออกนอกประเทศ หรือ ห้ามเข้าประเทศ อันเนื่องมาจากมีสิ่งผิดกฎหมาย หรือ เอกสารเดินทางไม่ถูกต้อง หรือ การถูกปฏิเสธในกรณีอื่นๆ
- รายการนี้เป็นเพียงข้อเสนอที่ต้องได้รับการยืนยันจากบริษัทฯ อีกครั้งหนึ่ง หลังจากได้สำรองที่นั่งบนเครื่อง และ โรงแรมที่พักในต่างประเทศเป็นที่เรียบร้อย แต่อย่างไรก็ตามรายการนี้อาจเปลี่ยนแปลงได้ตามความเหมาะสม
- **หากไม่ลงร้าน มีค่าธรรมเนียม 5,000 บาทต่อร้าน ต่อท่าน**
- ราคานี้คิดตามราคาตัวเครื่องบินในปัจจุบัน หากราคาตัวเครื่องบินปรับสูงขึ้น บริษัทฯ สงวนสิทธิ์ที่จะปรับราคาตัวเครื่องบินตามสถานการณ์ดังกล่าว
- หากในวันเดินทาง ไม่สามารถไปตามโปรแกรมได้ครบ ทางบริษัทฯขออนุญาตปรับโปรแกรมเพื่อความเหมาะสม โดยมีต้องแจ้งให้ทราบล่วงหน้า
 - ✔ ตัดกรุ๊ป ไซต์ 30 + 1 TL ถ้าต่ำกว่านี้ต้องเพิ่มราคา
 - ✔ กรุ๊ปนักเรียน หรือ นักศึกษา , ธุรกิจขายตรง MLM , ดีลเลอร์ , ประกันชีวิต หรือธนาคาร , ข้าราชการ , กรุ๊ปแต่งงาน , หมอ + พยาบาล มีเซอร์ชาร์ต
- 🙏🙏 ไม่สามารถใช้ราคาหน้าร้าน ได้ต้องขอราคาแลนต์ใหม่เท่านั้น 🙏🙏